



Revista

minasul

Mala Direta
Básica
9912330491/2013-DR/IMG
Cooperativa dos Cafeicultores
da Zona da Virgínia LTDA
BRASIL
...CORREIOS...

ANO 2 | EDIÇÃO 04

FECOM

2ª FEIRA DE NEGÓCIOS COCATREL | MINASUL

2º FECOM
CONSOLIDA
PARCERIA

MINASUL – COCATREL

Editorial

Diversificação e inovação por uma tecnologia de ponta

Após incorporar em nossas atitudes diárias uma postura de AGILIDADE/EFICIÊNCIA e de INTERCOOPERAÇÃO/COMPARTILHAMENTO durante o ano de 2016, colhemos excelentes resultados, e a MINASUL inicia o ano de 2017 com um Planejamento arrojado e audacioso, mas com os "pés no chão" e com total atenção à sustentabilidade desse Plano. É hora de novos desafios.

Dessa forma, nosso foco em 2017 será a DIVERSIFICAÇÃO e a INOVAÇÃO, sustentadas por TECNOLOGIA DE PONTA, em busca do FORTALECIMENTO E O CRESCIMENTO da nossa empresa cooperativista e de nossos parceiros, sempre com o foco no melhor atendimento à toda comunidade de cooperados.

Ressalta-se que, sempre em busca da transparência e da isenção nas escolhas e definições de ações e decisões, a diretoria da MINASUL contratou a Fundação Dom Cabral (FDC) para o desenvolvimento e formalização de um Código de Ética e Conduta, moderno e atual, que irá suportar um MODELO DE GOVERNANÇA CORPORATIVO para a MINASUL, ágil e sustentável no curto e longo prazo.

A exemplo de grandes empresas e corporações bem-sucedidas, que adotaram gestões profissionais, nosso Modelo de Governança Corporativo deverá ser totalmente imune a interesses particulares, aventureiros ou de modismos passageiros, em busca de uma "blindagem" no modelo de gestão para que nossa empresa se torne "à prova" de tempo e sustentável, mesmo sob as necessárias mudanças de comando.

Em breve, iremos realizar nossa AGO (Assembleia Geral Ordinária) para Demonstração de Resultados e Destinação de Sobras. Na oportunidade, apresentaremos o balanço dos resultados de 2016 para avaliação e aprovação, e as Diretrizes e Planejamento para 2017.

Vamos, juntos, inaugurar um novo tempo de crescimento!

A Diretoria.

Expediente

MINASUL

Órgão de Comunicação da Cooperativa dos Cafeicultores da Zona de Varginha Ltda.

Conselho de Administração
triênio 2016/2019

Presidente

José Marcos Rafael Magalhães

Diretor Técnico e de Desenvolvimento

Bernardo Reis Teixeira Lacerda Paiva

Diretor Comercial

Guilherme Salgado Rezende

Conselheiros

Fernando Graciano Pereira
João Lincoln Reis Veiga
Juliano Moreira Reis
Osvaldo Henrique de Paiva Ribeiro

Conselho Fiscal - exercício 2016

Edmilson Pereira Valias
Gustavo Rennó Reis Almeida
Samuel Antônio Reis

Suplentes

Afonso Henrique Bísaro
Luis Henrique Albinati
Lauro Giovanni C. Siqueira

Jornalista Responsável

Deiviana Tavares - MT b. MG 08.321 JP

Direção de Arte

Milton Lima

Diagramação:

YEHH Design | (35) 3265 4874

Tiragem

5.000 exemplares

Contatos

Departamento de Marketing e Comunicação da Minasul
comunicacao@minasul.com.br
(35) 3219 - 6956

MINASUL

Rua Sílvio Cougo, 680 - Vila Paiva
Varginha/MG - CEP: 37.018 - 020
Telefones: (35) 3219 - 6900



www.ucombrasil.com.br

UCOM - Distrito Industrial Cláudio G. Nogueira
37.006-412 / VARGINHA - MG

ÍNDICE

Expediente

3

5

Aconteceu

Fique Sabendo

8

16

Capa

18

SPA Saúde

Técnico

21

26

Balcão de Negócios

MINASUL RECEBE PRÊMIO AMIGOS DO CCCMG COMO MELHOR COOPERATIVA DE 2016

A Minasul ganhou um grande prêmio em 2016, o de melhor cooperativa, em resposta ao trabalho e dedicação de todos os envolvidos direta e indiretamente com a cooperativa. O Prêmio Amigos do CCCMG foi dado pelo Centro de Comércio de Café de Minas Gerais, em reconhecimento pelo trabalho realizado pela Minasul no ano de 2016. Antes, os premiados eram escolhidos pela diretoria do CCCMG e, a partir de 2016, uma pesquisa realizada entre os associados identificou os eleitos.

Armazéns, beneficiadores, certificadores, consultores, cooperativas, corretores, exportadores e importadores, produtores, transportadoras de Minas Gerais e de outros estados brasileiros, associados do Centro de Comércio de Café de Minas Gerais, participaram da votação, que também premiou, além da melhor cooperativa, as categorias exportador, armazéns gerais, corretor e personalidade do ano.

A premiação foi realizada durante a 12ª Festa do Café, organizada pelo CCCMG, com a presença de membros e lideranças de entidades representativas, empresas e multinacionais da categoria, além de autoridades políticas estaduais e federais. Foi a primeira edição do evento e, de acordo com o CCCMG, a intenção é dar continuidade a à premiação.

Os outros premiados da noite foram a Exportadora Stockler, a Leste de Minas Armazéns Gerais e a Quinho Corretora de Café. O superintendente comercial da Cocatrel, Manoel Rabelo Piedade, foi o homenageado como a personalidade do ano.

“Entendemos que esta premiação representa um reconhecimento de toda a ‘comunidade do café’ aos resultados obtidos pela conjugação de dois fatores principais; CONFIANÇA dos cooperados da MINASUL, em sua cooperativa e os esforços dos colaboradores da MINASUL para a implantação de inovações na prestação de serviços, com eficiência e agilidade. Estamos muito orgulhosos desta premiação,” comentou a Diretoria da MINASUL.



LOTES VENCEDORES DO CUP OF EXCELLENCE ALCANÇAM VALORES ALTOS

O leilão online dos 19 lotes vencedores da categoria "Naturals" do Cup Of Excellence - Brasil 2016, ocorreu no dia 13 de dezembro e registrou movimentação financeira no valor de R\$ 975.575,80 (US\$ 289.565,70). O cooperado Minasul Antônio Vander e Filhos, da Fazenda Santa Lúcia, que conquistou a sexta colocação nessa categoria, alcançou no pregão o valor de \$13,00 libra-peso, um total de \$9.464,00 pelo lote de 11 sacas de 30 kg. Vale ressaltar que é a primeira vez que um cooperado Minasul obtém colocação entre os Top Ten no Cup of Excellence.

Nesta categoria, destinada aos cafés naturais secos com casca, as amostras obtiveram notas superiores a 80, em uma escala de 0 a 100. O produtor do Sul de Minas alcançou 89,53 e conseguiu se destacar entre os melhores do Brasil. "Para a família, ao saber da premiação, foram dois sentimentos: surpresa e gratificação. Ficamos muitos felizes, mas ressaltamos que é um trabalho de várias mãos: começa com a natureza do Terroir, passa pelos tratos culturais, o manejo pós-colheita e o trabalho da Minasul na identificação dos lotes e a apresentação dos mesmos", diz André Garcia, em nome da família.

Os produtores não imaginavam do potencial dessa propriedade em dar grãos de qualidade superior. Eles explicam que a produção de cafés especiais era realizada em três propriedades distintas e, com a premiação da Fazenda Santa Lúcia, a grata surpresa com o resultado. Também ressaltam que o carinho e a dedicação dos colaboradores da fazenda fizeram diferença no resultado. Por isso mesmo, o dinheiro recebido com a premiação foi revertido em melhorias na infraestrutura da propriedade, para aprimorar ainda mais a qualidade dos grãos.

"Em nome da família, quero agradecer a todos que participaram dessa conquista: nossos colaboradores, Minasul, Departamento de Qualidade da Minasul e o pessoal do BSCA. Nada disso teria sido possível sem a participação de todos vocês", diz Garcia.



CHEGOU VOLIAM TARGO: PRECISO NO CONTROLE DAS TRÊS PRAGAS DO CAFÉ.

- Alta eficácia para proteção das folhas e dos frutos do café.
- Longo período de controle.



 **Voliam Targo®**

 **syngenta.**

Produto em fase de cadastro no Paraná.
Informe-se sobre e realize o manejo integrado de pragas.
Descarte corretamente as embalagens e restos de produtos.

ATENÇÃO Este produto é perigoso à saúde humana, animal e ao meio ambiente. Leia atentamente e siga rigorosamente as instruções contidas no rótulo, na bula e na receita. Utilize sempre os equipamentos de proteção individual. Nunca permita a utilização do produto por menores de idade.

CONSULTE SEMPRE UM ENGENHEIRO AGRÔNOMO. VENDA SOB RECEITUÁRIO AGRÔNOMICO.



c.a.s.a.
0800 704 4304

www.syngenta.com.br

MINASUL INICIA EXPORTAÇÕES DE CAFÉS ESPECIAIS

Em novembro de 2016, a Minasul recebeu a visita de um importador da Ucrânia. A consequência dessa visita foi a remessa do primeiro lote de cafés 100% especiais da cooperativa, cujo embarque foi realizado em janeiro deste ano. Foram enviadas à Ucrânia, nessa primeira leva, 300 sacas de 60 kg de cafés. A partir do segundo embarque, previsto para março, também para esse país da Europa Oriental, os cafés com pontuações mais altas serão enviados em embalagens especiais.

De acordo com o Departamento de Relações Internacionais da Minasul, até setembro de 2017, 29 contêineres, com capacidade para 320 sacas de café de 60 kg cada um, devem ser enviados para o exterior. São cerca de 9 mil sacas já comercializadas para a Ucrânia, Coreia do Sul e Inglaterra. Em curso, há negociações com a China e EUA.

“A Minasul tem como meta ampliar o leque de exportações para o mercado da Europa, Ásia e outros continentes. Já estamos em contato com compradores dos EUA e Austrália, por exemplo, e, para efetivas negociações, a cooperativa irá participar de feiras internacionais de cafés especiais. Em abril, vamos participar da SCAA Expo, em Atlanta, nos Estados Unidos. Em junho, voaremos para Budapeste, na Hungria, para participar do World of Coffee”, explica Maria Cláudia Lucinda Porto, Relações Internacionais da Minasul.

Cecafé

De acordo com dados do Conselho dos Exportadores de Café do Brasil (Cecafé), em 2016, a Minasul obteve a sétima colocação entre as cooperativas exportadoras de café. Com a exportação de cafés especiais, a Minasul projeta alcançar, até o segundo semestre de 2017, a terceira posição.



MINASUL FINALIZA 2016 COM EXCELENTES RESULTADOS

Apesar de 2016 ter sido um ano marcado por fortes crises econômica e política, a Minasul se destacou no segmento agrícola. Marcou posição com excelentes resultados, conquistados com muita dedicação, comprometimento, agilidade e eficiência.

Entre os resultados obtidos, destaca-se a confiança obtida de seus cooperados, através do crescimento de depositantes de café, que chegou a 2650. Essa confiança proporcionou um aumento de 56% no recebimento de café, em um total de 1,2 milhão de sacas. Outro fator relevante foi o recorde de faturamento das lojas e escritórios de negócios, que atingiu o volume de R\$ 105 milhões.

Estes resultados se devem ao foco na adequação de novos processos, que tornou possível as melhorias implantadas na recepção, classificação e comercialização.

Ainda com o objetivo de estar cada vez mais alinhada às necessidades de seus cooperados, a Minasul continua a implementar mudanças nas estruturas administrativa, comercial e consumo, sempre com o objetivo de proporcionar cada vez mais a proximidade com seus cooperados e mercado agrícola em geral.



2.650 cooperados ativos (que entregaram café);



1,2 milhão de sacas recebidas;



R\$ 105 milhões de faturamento

METAS 2017



3.000 COOPERADOS ATIVOS



1.500.000 CAPTAÇÃO DE CAFÉ



R\$140.000.000,00 FATURAMENTO COMERCIAL

DOSAGENS RECOMENDADAS:

CULTURAS	DOSAGENS	RECOMENDAÇÕES
Café (manutenção)	1,0 a 2,0 L/ha	3 a 4 Aplicações por ano
Café (correção)	1,0 a 2,0 L/ha	4 a 5 Aplicações por ano
Café (formação)	300 a 400 mL/100 L	Aplicações mensais
Café (viveiro)	200 mL/100 L	Aplicações quinzenais

Menor relação solução/solvente: 1L/100L

GARANTIAS

Nitrogênio (N)	10,00% (135,00 g/L)
Boro (B)	1,00% (13,50 g/L)
Cobre (Cu)	0,50% (6,75 g/L)
Manganês (Mn)	4,00% (54,00 g/L)
Zinco (Zn)	6,00% (81,00 g/L)

Todos os elementos são solúveis em água

DISTRIBUIDOR POR:

MINASUL

COOP DOS CAPECULTORES DA ZONA DE VARINHOA LTDA. E REPRESENTAÇÃO
Rua Rio de Janeiro, 2271 Bairro Vila Para
Varginha - MG CEP 37.062-200 Fone: (35) 3282-5050
CNPJ 25.983.349/0005-40 E 20704488/02
E.C. 06-40374/C

PRODUTO POR:

FÊNIX AGRO-PECUÍNDIA INDUSTRIAL LTDA.
Rodovia Cornélio Pires, Km 69,5 SP 127 - Caixa Postal 121 - CEP 18530-000
Tietê - SP - PABX: (0xx15) 3282 4366 - FAX: (0xx15) 3282 5058
www.quimifol.com.br - CNPJ 67.533.778/0001-37

Este produto respeita o Meio Ambiente

Quimifol®

AGITE ANTES DE USAR

CARACTERÍSTICAS DO QUIMIFOL MINASUL:

Com a constante busca por maiores produtividades nas lavouras cafeeiras, e a utilização de novas fronteiras agrícolas, a importância no suprimento mineral da cultura vem se ampliando cada vez mais. QUIMIFOL MINASUL é uma forma segura de complementar estas necessidades, garantindo assim lavouras mais produtivas e equilibradas, auxiliando na manutenção da cultura, mesmo nas mais altas cargas. Áreas de cultivo, devido à alta necessidade de cálcio, apresentam a característica de baixa disponibilidade de micronutrientes, inclusive Manganês. QUIMIFOL MINASUL é um composto nutricional que fornece macro e micronutrientes para aplicação foliar na cultura do café, possui alta solubilidade e é de fácil manuseio. QUIMIFOL MINASUL é de rápida absorção pela planta, pois é formulado a partir de matérias-primas puras, que garantem o fornecimento de nutrientes para o bom desenvolvimento da cultura. QUIMIFOL MINASUL adequa a calda de pulverização, favorecendo a absorção foliar de nutrientes.

VANTAGENS DE USO:

- melhora a qualidade dos frutos e uniformiza a maturação;
- o produto é de fácil manuseio (dosagem);
- fornece nutrientes de forma equilibrada para a cultura.

INSTRUÇÕES DE USO E MODO DE APLICAÇÃO:

- com pulverizadores adequados, aplicar a solução corretamente procurando efetuar uma cobertura uniforme na cultura;
- deve-se evitar a pulverização durante as horas mais quentes do dia;
- armazenar o produto em local fresco, seco e ventilado, ao abrigo dos raios solares;
- uso exclusivo como fertilizante.

REG. PRODUTO: SP - 05005-10.155-8 - EP - SP - 05005-9
NATUREZA FÍSICA: SUSPENSÃO HOMOGÊNEA - d 1,35
FERTILIZANTE FOLIAR
INDÚSTRIA BRASILEIRA

MINASUL INFORMA



já está disponível para download, o demonstrativo de rendimentos para declaração do imposto de renda 2017. Não deixe pra última hora. O prazo para a entrega da declaração termina no dia 29 de abril de 2017.



Receita Federal

Acesse o Portal do Cooperado,
através do link no nosso site:

www.minasul.com.br



PINHALENSE

**MELHOR DESEMPENHO E
MAIOR DURABILIDADE
COM PREÇOS ACESSÍVEIS
PARA VOCÊ PRODUTOR**

(19) 3651-9200
www.pinhalense.com.br



VISITE NOSSO ESTANDE NA 2ª FEIRA DE NEGÓCIOS COCATREL / MINASUL - FECOM

TRÊS AMOSTRAS DA MINASUL CHEGAM À FINAL DO 26º PRÊMIO ERNESTO ILLY



fique sabendo

Mais uma vez, a Minasul se destaca entre os finalistas do 26º Prêmio Ernesto Illy – Nacional. Em um total de 632 amostras analisadas pela Comissão Julgadora do evento, três são de cooperados da Minasul, em um total de 40 finalistas. Os mineiros, mais uma vez, predominaram a lista final e, entre eles, vários do Sul de Minas. Os cooperados Minasul que estão na final são CBI Agropecuária, Jussara Reis Pereira Pelúcio e Ney José Alves Filho.

Os cafés foram selecionados por uma comissão julgadora, composta por diretores e classificadores da Experimental Agrícola do Brasil, braço da illycaffè no país. As análises foram feitas pela classificação do grão quanto ao aspecto, seca, cor, tipo, peneiras, teor de umidade, torração e quanto à qualidade da bebida, inclusive com degustação para espresso.

O Prêmio Ernesto Illy de Qualidade do Café para Espresso, em sua 26ª edição, é um evento tradicional que valoriza a produção de cafés de qualidade no Brasil. Na categoria regional, terá até dois cafeicultores premiados em cada um dos 10 estados ou regiões: Espírito Santo; Minas Gerais (subdividido em Cerrado Mineiro, Chapada de Minas, Matas de Minas e Sul de Minas); região Centro-Oeste; região Norte/Nordeste; região Sul; Rio de Janeiro e São Paulo.

Na categoria nacional, sairão três vencedores dos 40 produtores finalistas, que vão participar do 2º Prêmio Internacional Ernesto Illy, que reconhece os melhores cafés dos países fornecedores da empresa. Especialistas da matriz da torrefadora (Itália), vão integrar a equipe que vai selecionar os melhores, inclusive Anna Illy, diretora da empresa. A cerimônia de premiação será realizada no dia 16 de março de 2017, em São Paulo.



revista minasul / edição 04

MINASUL OFERECE CONDIÇÕES ESPECIAIS AOS PRODUTORES COM DIA DE NEGÓCIOS

Preocupada em sempre oferecer mais benefícios aos seus cooperados, a Minasul irá realizar, uma vez por mês, o Dia de Negócios. Trata-se de uma parceria com fornecedores dos vários segmentos agrícolas para a promoção comercial de produtos com condições especiais de pagamento aos cooperados Minasul.

A promoção da feira comercial deu início em janeiro, com a exposição e venda de varredores, colhedoras, recolhedoras, trituradores, lançadores e carretas da Bertanha. Nos dois dias do evento, foram comercializados 21 implementos agrícolas, número que superou o objetivo da Minasul. No total, a cooperativa teve um faturamento na ordem de R\$ 1.100.000,00.

Apenas com um só evento, a Minasul já alcançou 10% da meta do departamento comercial ao propor a realização desses eventos mensais. Até o final de 2017, o objetivo é totalizar R\$ 10.000.000,00 e, de acordo com a gestão comercial da Cooperativa, com o número positivo da primeira edição, o objetivo será conquistado antes do final do ano.

No Dia de Negócios Minasul Bertanha, por exemplo, os produtores puderam escolher três condições de pagamento: à vista, parcelado em duas vezes ou troca de café com vencimento nas três próximas safras, ou seja, 2017, 2018 e 2019. Essas mesmas condições foram oferecidas na loja de Carmo da Cachoeira e nas Unidades de Negócios da Minasul em Elói Mendes, Monsenhor Paulo, Três Corações, Conceição do Rio Verde, Cambuquira, Oliveira e Capelinha.



Controle da mancha-de-phoma e ganhos de produtividade para a cafeicultura

Grande parte das regiões cafeeiras do país situa-se em altitudes elevadas, o que as deixa sujeitas a condições de clima extremamente favoráveis à ocorrência de mancha-de-phoma, uma doença causada pelo fungo *Phoma costaricensis*, que promove danos à florada, ocorrendo principalmente no período que a antecede (pré-florada).

Fotos de áreas tratadas com o fungicida Cantus® e seu potencial produtivo.



Cerrado - Minas Gerais
Foto: Eng. Agr. Pedro L. P. de Mendonça - BASF S.A.



Sul de Minas
Foto: Eng. Agr. Pedro L. P. de Mendonça - BASF S.A.

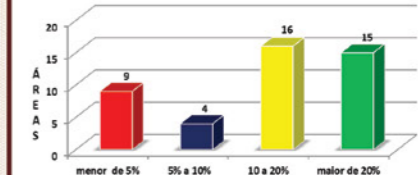
Em função da grande importância e das perdas ocasionadas pela mancha-de-phoma, que atinge grande parte da cafeicultura brasileira, torna-se imprescindível realizar o seu controle e reduzir os prejuízos causados. Ataques prematuros nas gemas podem provocar a perda completa da floração. Por isso, devemos iniciar o manejo tão logo tenhamos condições favoráveis ao início do desenvolvimento da phoma. Um bom controle e uma boa resposta do tratamento são imprescindíveis para se obter melhores níveis de produtividade e qualidade dos grãos colhidos.

O fungicida Cantus® (boscalida) pertence ao grupo das carboxamidas e inibe o crescimento do fungo causador da mancha-de-phoma, desprovendo a célula do fungo de sua fonte de energia, levando-o à morte. O programa de combate à doença realizado com aplicações de Cantus® resulta em melhor controle e, conseqüentemente, menor perda de produtividade e qualidade do café colhido. Quando pulverizado de forma preventiva e no momento que antecede o desenvolvimento da doença, o fungicida reduz o índice de infecção de mancha-de-phoma, aumentando o número de frutos por roseta e resultando em maior produtividade.

O controle adequado da mancha-de-phoma proporcionou, ao longo de anos, ganhos de produtividade à cafeicultura brasileira, reduzindo perdas provocadas pela doença.



PORCENTAGEM DE GANHO DE PRODUTIVIDADE COM O PROGRAMA BASF EM 44 ÁREAS APLICADAS SAFRA (10/11, 11/12, 12/13)



Quadro 1: Número de áreas tratadas e seus respectivos ganhos de produtividade em porcentagem comparativamente às áreas conduzidas pelo tratamento da fazenda.

O fungicida Cantus® está no mercado brasileiro e é registrado para a cultura do café há 13 anos, sendo reconhecido como o principal fungicida no controle de mancha-de-phoma e na proteção da florada. Ao longo de anos, as áreas tratadas com Cantus® proporcionaram ganhos de produtividade ao cafeicultor. Ao lado, apresenta-se os resultados de três safras com o programa BASF para o controle de doenças do cafeeiro, do qual o fungicida Cantus® faz parte, controlando a mancha-de-phoma.

Texto: Eng. Agr. Pedro L. P. de Mendonça - BASF S.A.

Recomendação BASF 2016/2017



Pré-florada

Cantus®
0,15 Kg

Tutor®
de 2,0 Kg

2ª

Pós-florada

Cantus®
0,15 Kg

Tutor®
de 2,0 Kg

3ª

Pré-colheita

Cantus®
0,15 Kg

Tutor®
de 2,0 Kg

1ª

Pós-colheita

Cantus®
0,15 Kg

Tutor®
de 2,0 Kg

1ª

ATENÇÃO Este produto é perigoso à saúde humana, animal e ao meio ambiente. Leia atentamente e siga rigorosamente as instruções contidas no rótulo, na bula e na receita. Utilize sempre os equipamentos de proteção individual. Nunca permita a utilização do produto por menores de idade.

CONSULTE SEMPRE UM ENGENHEIRO AGRÔNOMO. VENDA SOB RECEITUÁRIO AGRÔNOMICO.

Uso exclusivamente agrícola. Aplique somente as doses recomendadas. Descarte corretamente as embalagens e restos de produtos. Incluir outros métodos de controle do programa do Manejo Integrado de Pragas (MIP) quando disponíveis e apropriados. Registro MAPA: Cantus® nº 07503; Tutor® nº 02908.

O uso do produto fungicida Cantus® visa ao manejo da resistência de fungos e ao controle de outras importantes doenças do cafeeiro.

NOVA FERRAMENTA TECNOLÓGICA VAI REVOLUCIONAR O AGRONEGÓCIO

Agrotopus surge no mercado com a proposta de integrar dados e facilitar o trabalho de agricultores

Agricultura e tecnologia sempre caminharam juntas. Desde os mais antigos sistemas de irrigação, passando pelos tratores autônomos até o melhoramento genético das mudas de café, o homem do campo sempre pode contar com os avanços tecnológicos para aumentar a produção, reduzir os custos e obter mais qualidade.

Dessa forma, o trabalho na agricultura foi se desenvolvendo. Novas máquinas passaram a fazer o que no passado muitos achavam impossível. O agricultor passou a ter acesso a uma série de dados. Mas algo muito importante ainda precisava ser feito: a integração de todas essas ferramentas, de todas essas novas informações.

A Minasul mais uma vez sai na frente e de maneira pioneira, apresenta aos seus cooperados a Agrotopus, uma solução completa de inteligência de negócio que reúne dados e indica as ações que devem ser tomadas para gerar rentabilidade aos produtores.

Fazenda conectada

A Agrotopus é uma ferramenta intuitiva e fácil de usar. Sem nenhuma dificuldade, o cooperado conseguirá aproveitar suas vantagens e extrair os melhores resultados em todas as etapas do processo, da plantação até a exportação.

Da “porteira para dentro”, o agricultor vai se beneficiar com a automação de toda a produção. O acompanhamento online dos equipamentos por meio de indicadores e os mapas de colheita em tempo real estão entre as novas possibilidades.

Para se ter uma ideia, hoje as máquinas agrícolas obtêm dados importantes sobre o roteiro dentro do talhão, a quantidade de fertilizante e sementes realmente necessária, a melhor gestão da água na plantação, pulverização adequada etc. Mas cada uma dessas informações é coletada de maneira isolada, independente. O agricultor tem que reunir esses dados e analisá-los em um processo demorado e trabalhoso.

A solução Agrotopus fará isso por ele, e ainda vai sugerir a melhor decisão a ser tomada. Com essa integração de dados, será possível, por exemplo, antecipar ao produtor informações para a compra correta de insumos.

Para além dos limites da fazenda, o produtor agrícola contará com o portal online e com um aplicativo no celular. Assim, o cooperado poderá conectar-se de maneira realmente eficiente com a cooperativa e com seus clientes.

Além disso, será possível acompanhar o fluxo do armazém e otimizar o processo de guarda e separação para entrega.

Também estarão disponíveis na palma da mão todas as informações de compra, venda, roteiro e destino, com rastreabilidade dos lotes e uma loja online perfeita para viabilizar transações, análises e consultas 100% pela internet.

Parceria para o futuro

A parceria entre a Minasul e a Agrotopus leva até o cooperado o que há de mais moderno no processo agrícola, com melhoria da gestão, otimização do trabalho, redução de processos e, principalmente, suporte à decisão agrônômica.

E isso é só o começo. A produção de café ainda vai evoluir muito com o uso da tecnologia inteligente, simples e acessível.

“ A parceria entre a Minasul e a Agrotopus leva até o cooperado o que há de mais moderno no processo agrícola, com melhoria da gestão, otimização do trabalho, redução de processos e, principalmente, suporte à decisão agrônômica. ”


AGROTOPUS
Soluções Inteligentes para o Agronegócio



2º FECOM CONSOLIDA PARCERIA MINASUL-COCATREL

Ainda dá tempo de participar da maior Feira de Negócios do Sul de Minas. A Fecom, nos dias 7, 8 e 9 de março, é uma oportunidade única para os 10 mil cooperados da Cocatrel e Minasul realizarem negócios especiais. Exposição e venda de máquinas, equipamentos e insumos, condições exclusivas para compras à vista, barter (troca por café em até 3 anos) e abertura de linhas de crédito especiais vão estar à disposição dos cooperados.

Esta é a segunda edição da Feira de Negócios Cocatrel Minasul, parceria iniciada em 2016 com a realização da primeira FECOM, com o objetivo de unir forças entre as duas grandes cooperativas e beneficiar, cada vez mais, os cooperados atendidos por elas.

As negociações comerciais serão realizadas exclusivamente durante a FECOM. Os representantes comerciais de todas as Unidades – Minasul e Cocatrel – vão estar em Três Pontas para atender os seus cooperados.

Nos próximos dias, um público de 12 mil pessoas é aguardado para a segunda edição do evento, que também recebe cooperados, agricultores, técnicos agrícolas, pesquisadores, representantes comerciais, empresários, empreendedores e demais envolvidos com o agronegócio.

A 2ª FECOM será realizada nos dias 7, 8 e 9 de março, no período de 8h às 17h, na Avenida Ipiranga, 1745, Três Pontas, MG. A Unimed-Três Pontas é patrocinador Oficial da 2ª FECOM, e o Grupo Montessanto Tavares, patrocinador Premium. Mais informações no site www.feiracocatrelminasul.com.br.

Confira abaixo as empresas expositoras

Adama
Agro Comercial Wiser
Agrobrás
Avenida Agricola
Avery
BASF
Bayer
Bertanha
Brudden
CCM
Emak do Brasil Industria
Fertipar
FMC Agricultural Solutions
Fuzil Ferramentas
Geagro - Agrogarcia Insumos Agricolas Ltda
Giro Agrobusiness
Guarany Ind
Honda
Ifló - Equipamentos Agrícolas
Kadoshi
Kamaq
LS Tractor (terrafe)
Maclub
Magnojet
Mahindra
Makreis
Marispan
Miac
Minami
Minas Verde - John Deere
Oxbo
Palini
Pinhalense
Racine Tratores
Rodomoto
Santa Izabel Imp. Agric. LTDA
Secador Macieski
Sicoob Copersul
SWZ
TDI Máquinas
Yoorin

FECOM

2ª FEIRA DE NEGÓCIOS COCATREL | MINASUL



7, 8 e 9 de março
em Três Pontas

Horário: das 8h às 17h
Av. Ipiranga, 1.745 entrada gratuita

CRENCIAMENTO ONLINE

feiracocatrelminasul.com.br

PATROCÍNIO OFICIAL



PATROCÍNIO PREMIUM



PARCEIROS



REALIZAÇÃO



ORGANIZAÇÃO

CAFÉ EDITORA

SISTEMA DE PROMOÇÃO ASSISTENCIAL: GARANTIA DE SAÚDE PARA OS COOPERADOS E SUA FAMÍLIA

Desde 1998, a Minasul oferece aos seus cooperados o Sistema de Promoção Assistencial, um plano de saúde exclusivo para o produtor rural e seus familiares. Mais conhecido como S.P.A. Saúde, o plano é uma garantia de tratamento médico e cirúrgico nos melhores hospitais e entidades de saúde de São Paulo e Minas Gerais.

Com sede em São Paulo, o S.P.A. Saúde possui uma rede assistencial abrangente. São mais de 120 hospitais credenciados, 110 prontos-socorros, 460 clínicas, 340 consultórios médicos e 290 laboratórios à disposição dos produtores rurais e sua família. Na região sul mineira, o cooperado pode contar com o Regional do Sul de Minas e o Hospital Varginha, ambos em Varginha, e o Renascentista em Pouso Alegre.

Beatriz Alves, supervisora do S.P.A. Saúde na Minasul, diz que "o produtor tem à sua escolha três modalidades de plano: o Gold e os planos Bronze A e C, diferenciados entre si em relação à abrangência assistencial e acomodações hospitalares". Aos que ainda não possuem o Sistema de Promoção Assistencial, a Minasul conta com uma equipe pronta para explicar e tirar as dúvidas sobre o plano (confira abaixo os contatos).

S.P.A. Saúde

O S.P.A. Saúde nasceu em 17 de dezembro de 1992, em São Paulo, com convênios com 14 cooperativas e, hoje, já são mais de 50. Até 1992, o Produtor Rural era considerado pela classe médica como de alto poder aquisitivo, o que o excluía da maioria dos planos de saúde existentes. Foi então que 14 cooperativas se uniram para formar uma empresa sem fins lucrativos e oferecer um plano assistencial aos Produtores Rurais. Em 24 anos de existência, o plano conta com 19 mil associados, ligados à Cooperativas, Associações e Sindicatos de Produtores Rurais, a maioria concentrada no sul de Minas Gerais, Interior e Grande São Paulo.



O Plano de Saúde do Produtor Rural

S.P.A. SAÚDE – CONTATOS MINASUL

Beatriz de Figueiredo Alves:
(35) 3219-6914 ou beatriz@minasul.com.br

Paloma Roberta N. Bernardo:
(35) 3219-6889 ou paloma@minasul.com.br

Patrícia Bueno Elisei:
(35) 3219-6940 ou spa@minasul.com.br

SAIBA MAIS

Para verificar a rede credenciada, extrato de participação e outras informações, confira abaixo como proceder:

- **Cadastro:** entre no site do S.P.A. Saúde - www.spasaude.org.br -, acesse o link Portal de Informações ao Beneficiário da Saúde Complementar (PIN SS), em seguida acesse o link Meu Primeiro Acesso. Preencher o filtro com os dados grafados do cartão S.P.A. Saúde e criar uma senha com 8 dígitos numéricos.

- **Autorização de Guias Médicas e outras:** encaminhar a solicitação ao setor de convênio da Minasul pelo spa@minasul.com.br

- **Prazos de Autorização:**

ATENDIMENTOS ELETIVOS (AGENDADOS)

- 48 horas para exames, procedimentos, pequenas cirurgias e terapias.

- 5 dias úteis para internações eletivas, clínicas ou cirúrgicas que não necessitam de materiais especiais, quimioterapia e radioterapia.

- 10 dias úteis para internações que necessitam de materiais especiais.

ATENDIMENTOS DE URGÊNCIAS OU EMERGÊNCIAS

Quando acontecer fora do horário de atendimento da Central de Autorização do S.P.A. Saúde, a orientação é verificar as carências constantes no verso da carteira do beneficiário. Caso não esteja em carência para o tratamento proposto, o prestador deverá realizar o atendimento imediato e solicitar a regularização da autorização depois.

Indique o S.P.A. Saúde aos seus amigos



Saúde não tem preço. Mas quando a doença já está instalada o custo é muito alto. Vários produtores rurais já precisaram vender suas propriedades para pagar seus tratamentos médicos.

Promova sua saúde!

Se você ainda não é beneficiário do S.P.A. Saúde não perca tempo. **Os planos são exclusivos para produtores rurais e não tem fins lucrativos**, ao contrário dos planos de saúde oferecidos no mercado.

Conheça a melhor alternativa para você e seus familiares!

Converse com a representante do S.P.A. Saúde na Minasul

Ligue: (35) 3219.6914



O Plano de Saúde do Produtor Rural

Para melhorar a granação da sua colheita de café



AminoQuelant-K low pH

FITOFOS-K "PLUS"



Nesta você pode confiar
www.agrowiser.com.br
(11) 4044-4300

SICOOB
Credivar



COOPERATIVA DE CRÉDITO DE LIVRE ADMISSÃO DA REGIÃO DE VARGINHA LTDA.

FUNDAÇÃO PROCAFÉ COM NOVO PRODUTO: VENDA DE MUDAS DE CAFÉ

técnico

F MUDAS DE CAFÉ
Variedades Novas e Convencionais

Contato:

Petherson
35 9 9967 3344
petherson@fundacaoprocafe.com.br

Mudas de café saudáveis, cultivadas por quem trabalha para evoluir os cafés do Brasil.

Faça suas encomendas!

Viveiros disponíveis em:

Boa Esperança/MG
Varginha/MG
Franca/SP



F FUNDAÇÃO PROCAFÉ
EVOLUINDO OS CAFÉS DO BRASIL

Uma boa muda de café faz diferença para uma safra de qualidade. As mudas são a base para a formação de um bom cafezal produtivo e, o mais importante, com rentabilidade. Ciente disso, a Fundação Procafé passa a atender o produtor rural com um novo produto: a venda de mudas de café. Produzidas com os mais altos rigores de qualidade, com os padrões exigidos pela legislação e controle de pragas e doenças.

"A comercialização das mudas irá contribuir muito para que essas novas cultivares, com resistência a pragas e doenças e com boas características produtivas, cheguem de maneira mais fácil ao cafeicultor, o que antes ocorria com algumas dificuldades, devido à resistência dos produtores perante as inovações", explica Petherson Franklin Coelho Neves, engenheiro da Fundação Procafé e responsável pela comercialização das mudas

De acordo com Neves, estão disponíveis variedades novas e tradicionais de muda de café. Existem dezenas de novas variedades, todas com uma boa produção e bastantes vigorosas, entre elas, o engenheiro destaca a Catucaí amarelo 20/15 cv. 479, a Acauã Novo, a Arara, a Catucaí amarelo 785/15, a Catucaí amarelo 2 SL e Catucaí amarelo 24-137. Já as tradicionais são as mais plantadas (cerca de 90%), produtivas, mas suscetíveis à ferrugem, de acordo com Neves. As variedades disponíveis são Mundo novo /19, Mundo Novo /4, Catucaí 144, Catucaí 62 e Catucaí 99.

O valor unitário da muda depende da quantidade desejada. Entre três e 10 mil, cada muda sai a R\$ 0,60. Acima de 10 mil mudas, o valor unitário é de R\$ 0,50. Para quantidades maiores, os valores podem ser negociados, segundo o engenheiro.

Para encomendar as mudas de café, basta entrar em contato com o Petherson Neves, pelo e-mail petherson@fundacaoprocafe.com.br ou telefone (35) 9-9967-3344.

VITRINE DO CAMPO: MINASUL MAIS PRÓXIMA DE SEUS COOPERADOS



Para estar mais próxima do seu cooperado, a Minasul lança o Vitrine do Campo, projeto que irá levar as novidades da produção de café nas áreas de tecnologia, mercado, sustentabilidade, padrão de bebida e outros assuntos de interesses dos cafeicultores. O Vitrine do Campo tem início em 2017, mas já faz parte do calendário anual de eventos da Minasul. A organização responsável já está em ação e promete um evento com o objetivo principal de difundir tecnologias agrícolas para a sustentabilidade das produções cafeeiras dos cooperados. Seis cidades de atuação da Minasul serão os campos demonstrativos, juntamente com as empresas parceiras da cooperativa. Com o calendário definido, programe-se para mais esse benefício Minasul para você e sua lavoura. Para outras informações, entre em contato através do telefone 35 3219 6913.

Data	Local / Cidade	Horário	Empresas Parceiras
12/04/2017	Sítio Cruz de Moisés Elói Mendes	13h 30	Basf, Syngenta, Adama, Wiser e FMC
19/04/2017	Fazenda Santa Fé Carmo da Cachoeira	13h 30	Basf, Syngenta, Bayer, FMC, Café Brasil e Wiser
27/04/2017	Sítio da Goreti Coqueiral	13h 30	Basf, Syngenta, Bayer, FMC, Adama e Wiser
04/05/2017	Fazenda Tapete Verde Oliveira	13h 30	Basf, Adama, Bayer, FMC e Quimifol
09/05/2017	Sítio Mato Grosso Cambuquira	13h 30	Basf, Syngenta, FMC e Wiser
27/04/2017	Sítio Bela Vista Monsenhor Paulo	13h 30	Basf, Syngenta, Adama, Café Brasil e Wiser

BROCA NA CULTURA DO CAFEIEIRO

Sendo uma das principais pragas do cafeeiro, o ataque da broca se caracteriza por pequenos furos nos grãos de café que ocasionam perdas no resultado final do produto. Fato que ocorre devido a fêmea ovipositar no interior do fruto, e para isso, a mesma abre uma galeria no grão de café a partir da coroa. A broca é um coleoptero (besouro) de cor escura que pode chegar a 1,85 mm, seu ciclo constitui-se de quatro fases, sendo elas: ovo, larva, pupa e adulto com duração média de 27 dias, podendo haver variações de tempo.

A broca permanece no campo de uma safra para outra, com isso a principal causa do ataque desta praga são os frutos que não são recolhidos durante a colheita e acabam ficando na lavoura. Neste caso uma colheita bem-feita, evitando-se a permanência de frutos no chão ou na planta é essencial para prevenção do problema. Outros fatores como lavouras próximas ao terreiro, floradas desuniforme, período seco em épocas de maior presença do inseto, lavouras abandonadas e realização tardia da colheita também podem interferir, aumentando a intensidade do ataque.

A presença da broca nos cafezais pode levar a perdas significativas, tanto qualitativas quanto quantitativas. Os danos se dão pelos grãos brocados que levam a perda da qualidade, pela redução do peso das sementes devido as perfurações e pela queda de frutos nos estágios de chumbinho a verde, causando a redução da produção e conseqüentemente da renda.

A broca se reestabelece na cultura a partir da primeira florada (cerca de 90 dias) quando os frutos estão no início do desenvolvimento, portanto o monitoramento neste período é de extrema importância para se iniciar o controle, uma vez que este deve ser realizado no início da infestação, ou seja, no período de transito da broca. O controle pode ser de diferentes formas, sendo o cultural e o químico os mais utilizados, onde, o cultural consiste em eliminar as condições favoráveis ao inseto, como o recolhimento de todos os frutos na colheita e o químico na utilização de produtos com princípios ativos como Clorpirifós, Ezadirectina, Ciantraniliprole, Clorantraniliprole, Bifentrina, Etofenproxi, entre outros.

Com a saída do Endossulfan do mercado, que era um produto que tinha o efeito de fumigação – que permitia o controle do inseto quando este já estava alojado no fruto – ficou mais difícil o controle da praga com os produtos atualmente registrados no mercado, pelo fato de não possuírem o referido efeito, havendo assim a necessidade de serem aplicados antes do inseto se alojar para se obter um eficiente controle. Muito provavelmente não se obterá um bom controle com apenas uma aplicação destes inseticidas.



BALCÃO DE OPORTUNIDADES

Aluga-se dois apartamentos para temporada em Ubatuba/SP. Localizados na Praia do Tenório, há 1 quarteirão da Praia Grande.

Contato:
(16) 3376-3200

Vende-se trator Massey Ferguson, Cafeeiro 235, motor com 500 horas.

Contatos:
(35) 9 8844 5622 Oi
(35) 9 9800 3053 Vivo

Compra-se de dois a cinco alqueires na Região do Sul de Minas. Somente mata com nascente. Preferência nas proximidades de Varginha/MG.

Contato:
(35) 9 8829 8332

Compra-se gerador monofásico de 12,5 amperes para acoplar no trator.

Contatos:
(35) 9 9955 3939
(35) 9 8885 9469

Aluga-se 25 hectares de pasto, formado de Braquiaraão. Com rancho, curral e cachoeira, em Carmo da Cachoeira / MG, estrada que liga Varginha a Nepomuceno (próximo à Fazenda do Bananal).

Contato:
(35) 3221 9852

KADOSHI

DERRIÇADEIRA DUPLA



- ✓ Adaptável a todas as marcas existentes no mercado
- ✓ A única que não quebra
- ✓ 30% a mais na produção
- ✓ Maior resistência e durabilidade das peças
- ✓ Trabalho mais rápido na colheita

KADOSHI DO BRASIL IND. COM. DE MAQUINAS E IMPLEMENTOS AGRICOLAS LTDA

Rua Manoel Rezende Silva, 135 - Rezende Varginha/MG - CEP: 37.062-840

(35) 3222-0614

kadoshirocadeira@gmail.com

DISTRIBUIDOR

HITACHI Inspire the Next **jacto**

ATUALIZAÇÃO CADASTRAL COM MAPEAMENTO DA PROPRIEDADE



Benefícios cadastro



Auxílio no Limite de crédito e bonificação

Maior agilidade nos processos

Facilidade de contato entre Minasul e cooperado



NÃO HÁ CUSTO PARA O COOPERADO!

Informações Viviane - Loja Varginha
Contatos: 35 3219-6913 / 35 3219-6938
www.minasul.com.br

Benefícios Mapeamento



Mapa georreferenciado com talhões delimitados

Suporte a laudos técnicos de previsão de safra

Definição do potencial de mercado futuro

Apoio no controle cultural das lavouras

Entre outros



COCATREL E MINASUL convidam você para a

FECOM

2ª FEIRA DE NEGÓCIOS COCATREL | MINASUL

- Exposição e venda de produtos, insumos e equipamentos
- Barter (troca por café)
- Descontos especiais para compras à vista
- Condições diferenciadas de financiamentos

**7, 8 e 9 de março
em Três Pontas**

**Horário: das 8h às 17h
Av. Ipiranga, 1.745 entrada gratuita**

CRENCIAMENTO ONLINE

feiracocatrelminasul.com.br

PATROCÍNIO OFICIAL

CUIDAR DE VOCÊ. ESSE É O PLANO.



PATROCÍNIO PREMIUM



PARCEIROS



REALIZAÇÃO



ORGANIZAÇÃO

