



Revista

minasul

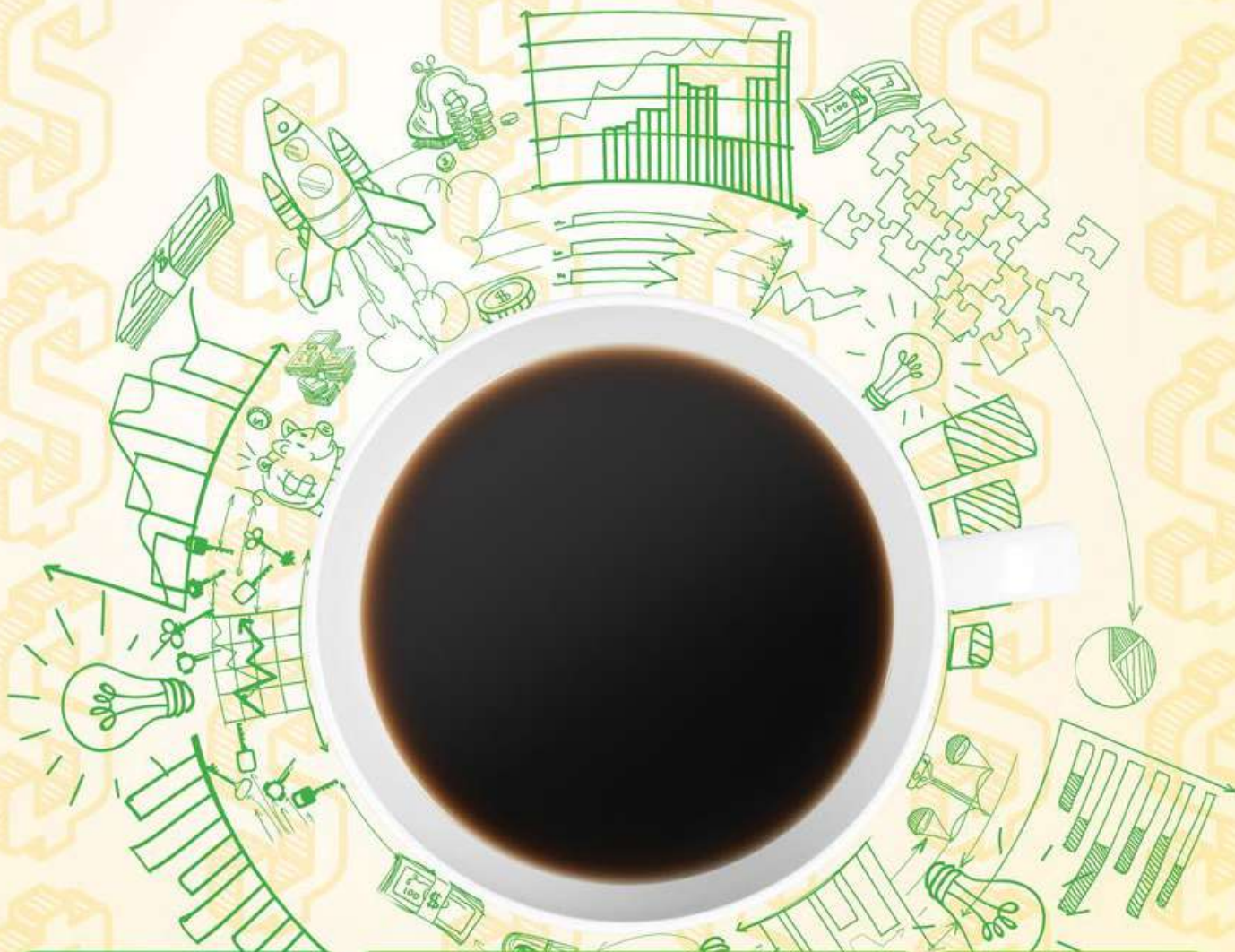
Mala Direta
Básica

9912330491/2013-DRMG
Cooperativa dos Cafeicultores
da Zona da Mata LTDA
BRASIL
CORREIOS

ANO 3 | EDIÇÃO 10

MINASUL
IMPLANTA
**CENTRO DE
CONTROLE DE
OPERAÇÕES**

Mercado Futuro: bom para você, bom para todos



A venda futura é rápida, fácil e segura. Confira as informações necessárias para a operação:

1. Cooperado fornece a certidão de penhor de safra e o laudo de previsão de safra.
2. Cooperativa concede um limite de até 30% da produção prevista, baseado no histórico do cooperado.
3. Cooperado entra em contato com o Departamento de Vendas para negociar a venda para o prazo pretendido.

Em caso de dúvidas, basta acionar o Departamento de Venda Futura de Café, através dos telefones (35) 3219-6942 e (35) 98863-7099.



Cadastre seu número de WhatsApp para receber informações de ideias de preço para safras futuras: (35) 98863-7099.



Editorial

Reposicionamento na cadeia e internacionalização

Seguindo o planejamento estratégico estabelecido, a Minasul inaugura uma nova fase em sua história de sucesso. Com a efetivação de um contrato de parceria com a empresa americana Wolthers Douqué, estaremos, a partir de maio de 2018, disponibilizando café em oito pontos estratégicos dentro dos Estados Unidos para venda direta a torrefadores de todo o País.

Dessa forma, estamos seguindo a tendência atual, praticando um reposicionamento na cadeia do agronegócio e internacionalização de nossas atividades. Avancamos da etapa de produção para a etapa da comercialização direta, visando reduzir custos e tempo, melhorando preços para nossos produtores e nossos consumidores finais.

Entendemos que as expectativas e oportunidades geradas nessa nova fase são excelentes para todos nossos cooperados e parceiros.

Por outro lado, em 2018 continuaremos com avanços bastante significativos dentro da cadeia do agronegócio café. Estão sendo finalizados estudos e ações para nossa participação na etapa de industrialização, com o lançamento de nossa marca de café torrado e moído.

É importante ressaltar a significância da decisão unânime e visionária de nossos cooperados na AGO (Assembleia Geral Ordinária), que aprovou o reinvestimento das sobras do exercício de 2017, e que está viabilizando todas essas iniciativas

Nosso propósito é, juntos, transformar todas essas ações em resultados para nossos cooperados e para o fortalecimento de nossa empresa cooperativista.

Expediente

MINASUL

Órgão de Comunicação da Cooperativa dos Cafeicultores da Zona de Varginha Ltda.

Conselho de Administração triênio 2016/2019

Presidente

José Marcos Rafael Magalhães

Diretor Técnico e de Desenvolvimento

Bernardo Reis Teixeira Lacerda Paiva

Diretor Comercial

Guilherme Salgado Rezende

Diretor de Novos Negócios

Luis Henrique Albinati

Conselheiros

Fernando Graciano Pereira

João Lincoln Reis Veiga

Juliano Moreira Reis

Oswaldo Henrique de Paiva Ribeiro

Conselho Fiscal - exercício 2018-2019

Adriano Corrêa Brito

Christiane Pereira de Brito

Evandro Ferreira

Gustavo Rennó Reis Almeida

Matheus Rezende Moraes

Teodoro Telles Martins

Jornalista Responsável

Deiviana Tavares - MT b. MG 08.321 JP

Diagramação

Sakey Comunicação

Tiragem

7.000 exemplares

Contatos

Departamento de Marketing e Comunicação da Minasul

comunicacao@minasul.com.br

(35) 3219 - 6956

MINASUL

Rua Sílvio Cougo, 680 - Vila Paiva

Varginha/MG - CEP: 37.018 - 020

Telefone: (35) 3219 - 6900

Expediente

3

5 Fique Sabendo

Sustentabilidade

33

36 Capa

Responsabilidade Social

40

46 Aconteceu

Técnico

58

65 S.P.A. Saúde

Balcão de Oportunidades

66

MINASUL FECHA 2017 COM RECORDES



Há anos a Minasul – Cooperativa dos Cafeicultores da Zona de Varginha vem trabalhando duro e se desenvolvendo de forma impressionante. Hoje, é uma das principais empresas do setor cooperativista brasileiro e tem se destacado nos cenários nacional e internacional do café.

O ano de 2017 foi um dos mais importantes na história da Minasul, se tornando um grande marco. A empresa firmou excelentes parcerias e alcançou resultados acima das expectativas e metas. Foram fechados cerca de R\$ 160 milhões em negócios, montante 60% a mais do valor alcançado em 2016.

“Este resultado eu considero que, primeiro, se deve à participação dos cooperados que confiaram no nosso trabalho. O se-

gundo ponto mais importante são os colaboradores da Minasul, que contribuem muito para esse efeito. Em terceiro, aos nossos parceiros, que também disponibilizaram boas condições de vendas”, comenta José Marcos Rafael Magalhães, presidente da Minasul.

Uma das grandes conquistas da empresa foi a união com outras 10 cooperativas. A intercooperação tem sido muito discutida pela Minasul nos últimos anos, pois a entidade acredita no fortalecimento através da união entre as cooperativas e em benefício do cooperado.

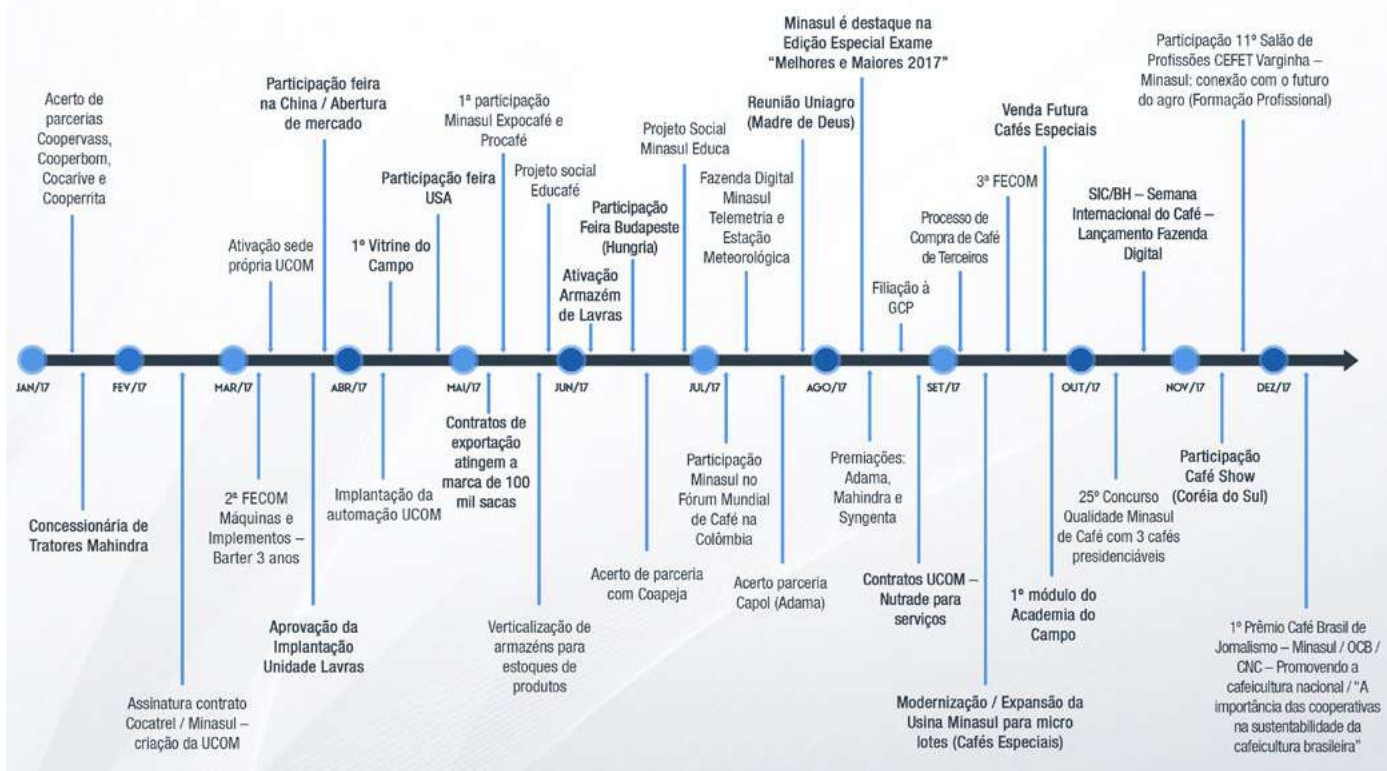
Além da união com outras cooperativas, a Minasul fechou uma outra parceria de peso. Foi inaugurada, pela cooperativa, uma



concessionária Mahindra Minasul, que tem rendido bons frutos, principalmente aos produtores rurais cooperados, que agora podem adquirir tratores com excelentes preços e opções de pagamento facilitadas.

Outro grande feito alcançado pela cooperativa em 2017 foi na exportação de café. Mais de 100 mil sacas foram negociadas pela cooperativa até o fim do ano. Um resultado impressionante se comparado com o ano de 2016, em que foram exportadas somente 1.300 sacas.

Cada vez mais inserida no mercado internacional e preocupada com a sustentabilidade na agricultura, a Minasul tornou-se



membro efetivo da GCP – Plataforma Global do Café, que originou da parceria entre o 4 C – Código Comum da Comunidade Cafeeira e o Programa Café Sustentável. O objetivo do programa é orientar os produtores sobre práticas mais sustentáveis na produção agrícola.

Ao procurar estar mais próxima do cooperado e atender as suas necessidades com eficiência e agilidade, a Minasul diversificou o portfólio de produtos, oferecendo cereais, máquinas e implementos agrícolas importantes para o produtor. Uma nova unidade da cooperativa também foi instalada na cidade de Lavras e, em poucos meses, bateu todas as metas planejadas para recebimento de cafés.



Antenada nas tecnologias voltadas para o agronegócio, a Cooperativa de Varginha implantou o conceito de Fazenda Digital. O novo conceito engloba, entre outras coisas, telemetria e estações meteorológicas, que formam a agricultura de precisão. Um novo ERP (Enterprise Resources Planning), implantado pela Inove, uma das maiores parceiras da Microsoft na América Latina para Softwares de gestão empresarial, foi instalado na matriz de Varginha, para expandir facilidades às propriedades dos cooperados.

Todo o trabalho desenvolvido pela Minasul ao longo do ano de 2017 não poderia passar em branco. A cooperativa re-



cebeu o reconhecimento e foi premiada pela revista Exame (editora Abril), uma das mais importantes do setor de negócios do Brasil, após ter alcançado a 308ª posição no ranking das mil maiores empresas do Brasil e registrar um crescimento de 78% no faturamento. Além desse prêmio, a cooperativa também recebeu homenagens de vários fornecedores, como a Mahindra, a Syngenta e a Adama.

Depois de um ano de muito trabalho e excelentes resultados, a Minasul começou 2018 com toda força. O objetivo é alcançar um sucesso ainda maior para a cooperativa, empresas parceiras e, principalmente, cooperados.



MINASUL LEVA COOPERADOS PARA **MAIOR FEIRA DE GRÃOS ESPECIAIS DO MUNDO**

O mercado internacional do café é o sonho de qualquer cafeicultor, sobretudo o produtor de grãos especiais. Internacionalizar o café produzido no Sul de Minas tem sido, nos últimos anos, um dos principais objetivos da Minasul.

Visando essa internacionalização, aliada

ao desenvolvimento do produtor Sul Mineiro, a Minasul levou cinco associados para uma das maiores feiras de cafés especiais do mundo: a Global Specialty Coffee Expo, em Seattle, no estado norte-americano de Washington.

“Este ano, a proposta da Minasul foi um

pouco diferente para a feira em Seattle, porque nós levamos um grupo de expositores cooperados, com a ideia de proporcionar oportunidade aos produtores de conhecerem um evento de cafés especiais. Foram cinco produtores de quatro fazendas diferentes visitando a feira junto com a Cooperativa”, conta



GLOBAL SPECIALTY COFFEE
EXPO
ROASTER VILLAGE

Maria Claudia Lucinda Porto, do Departamento de Cafés Especiais e Diferenciados da Minasul.

A feira é produzida pela Specialty Coffee Association (SCA) e acontece todo o mês de abril, no Centro de Convenções de Washington State, em Seattle,

nos Estados Unidos. Foi a trigésima edição que atrai a atenção de produtores e compradores do mundo todo.

Pela primeira vez, a Minasul levou cooperados para participarem do evento e a expectativa é de fortalecer ainda mais a produção e facilitar o comércio

de grãos especiais do Sul de Minas.

”A ideia da Minasul é justamente aproximar o produtor do comprador, do torrefador e das cafeterias. O nosso objetivo sempre foi deixar essa conexão cada vez mais fácil. Levar o produtor e o seu café especial até o comprador final. Tentar



pular os intermediários para agregar maior valor aos nossos produtores”, comenta Maria Claudia.

Em parceria com a BSCA, a Associação Brasileira de Cafés Especiais, a Minasul montou um estande de degustação para promover o café produzido na região. O espaço esteve aberto no segundo dia de exposição e nele estiveram disponíveis amostras de cafés dos produtores presentes e também daqueles que se

destacaram na safra anterior.

Empenhados no desafio de desenvolver a cooperativa e os produtores, a expectativa para a primeira feira que a Minasul participou em 2018 não poderia ser melhor. Já são anos de um trabalho que começa a ganhar o mundo todo.

“Foi a primeira feira que nós participamos este ano e as expectativas são muito boas. Nós acreditamos que 2018 será

um ano de mudanças. Vamos começar a colher os frutos de todo o trabalho que estamos desenvolvendo com os cafés especiais. A Minasul vem se destacando e as pessoas têm reconhecido o nome da cooperativa. Estão entendendo que nós estamos exportando, que nós temos qualidade e excelentes produtores. Vamos levar a Minasul para fora do país, o lema da cooperativa este ano é a internacionalização”, ressalta Maria Claudia.





Barter é com a Bayer. Se é Bayer, é bom.

Conheça o sistema de troca flexível da Bayer e tenha infinitas possibilidades de negócio.



Muito mais café. A melhor solução para você cafeicultor, safra após safra.



PRODUTOS
AS MELHORES SOLUÇÕES
PARA GARANTIR A SANIDADE
DA SUA LAVOURA



SERVIÇOS
CONSULTORIA
E ASSISTÊNCIA TÉCNICA
ESPECIALIZADA



FERRAMENTAS COMERCIAIS
OS MELHORES NEGÓCIOS
PARA O CAFEICULTOR, COM
MUITO MAIS VANTAGENS



SUSTENTABILIDADE
PORTFÓLIO DE PRODUTOS
HABILITADOS PARA AS PRINCIPAIS
CERTIFICAÇÕES.

Ser parceiro do cafeicultor é poder oferecer uma solução Muito Mais Completa e com Muito Mais Vantagens. Do Plantio à comercialização, conte com o programa Muito Mais Café da Bayer, uma empresa com mais de 150 anos de paixão por inovação.

MINASUL É PATROCINADORA DO **CAFÉ COM TUDO 2018**

Sucesso nas duas primeiras edições, o Café com Tudo 2018 promete. Varginha já se prepara para receber as ações do evento, que será realizado entre os dias 24 e 27 de maio. Criado com o objetivo de projetar a cafeicultura e fazer com que a região seja reconhecida como centro mundial do café arábica, o evento chega ao terceiro ano com muitas

atrações. São diversas ações em vários setores, como comércio, educação, cultura e lazer, além da realização de seminários e palestras sobre a cadeia produtiva do café.

Como nas primeiras edições, a data escolhida para o evento é uma homenagem ao Dia Nacional do Café, comemorado no dia 24 de maio. A programação ainda está sendo montada e as lojas interessadas em participar devem procurar a Associação Comercial e Industrial de Varginha - ACIV, organizadora do evento. Bons negócios não vão faltar, segundo Guilherme Vivaldi, assessor de planejamento da ACIV, “o objetivo é celebrar o café, já que Varginha tem a maior exportação do produto. E é o que gira nossa economia local”.

ET, com estrutura montada exclusivamente para o evento. Serão diversas atrações como apresentações musicais, exposição de artesanato e gastronomia. As promoções nas lojas participantes acontecem até o dia 2 de junho. “Esta é a terceira edição do evento que traz uma consolidação. Esperamos este ano um maior público. A ideia é projetar a imagem de Varginha e região como grande polo da cafeicultura”, concluiu Vivaldi.

A Minasul e o Sicoob Credivar são patrocinadores e fazem parte do comitê gestor da organização do evento. A cooperativa está a todo vapor para promover a cafeicultura local e regional. Serão realizadas palestras com o tema café e uma missão empresarial para conhecimento da força das entidades ligadas à cafeicultura.

A abertura acontece no dia 24, quinta-feira, na Praça d o

Além da Associação Comercial de Varginha - ACIV e da Minasul, o Centro de Desenvolvimento da Criança e do Adolescente - CDCA, e o Via Café Garden Shopping também estão envolvidos na terceira edição do Café com Tudo.

CAFÉ COM TUDO

AROMA DE BONS NEGÓCIOS



- 👁️
- 👃
- ✋
- 👄
- ❓

**OS 5 SENTIDOS
DO OURO DE
MINAS**



CONSELHO NACIONAL DO CAFÉ PROMOVE OFICINA DE ESTUDOS PARA DEBATER **PLANEJAMENTO ESTRATÉGICO**

O Conselho Nacional do Café (CNC), com o apoio da Organização das Cooperativas Brasileiras (OCB), através do Movimento SomosCoop e da efetiva participação da Minasul, que incentiva o cooperativismo no Brasil, começou no último mês de março um ciclo de oficinas regionais de Planejamento Estratégico para a cafeicultura brasileira.

As oficinas têm como objetivo tornar mais efetiva a participação das Cooperativas na formulação, execução e acompanhamento das políticas nacional e internacional do café, além de aproximar os pequenos produtores dessas cooperativas, a fim de fortalecer o setor cooperativo cafeeiro.

Estão sendo discutidas estratégias de mercado e direcionamento das ações do CNC, conforme orientações da base da instituição - que são as cooperativas e os produtores. A



ideia é transformar o Conselho em um Centro de Inteligência Estratégica para a cafeicultura, visando políticas públicas e privadas que tenham como base a sustentabilidade ambiental, social e econômica.

“Nós estamos buscando uma reestruturação do conselho, e queremos ouvir as nossas bases para saber quais são os seus anseios, as suas propostas e o que precisa ser alterado dentro do nosso conselho para ter maior aproximação, já que as áreas produtivas são muito diferentes. Então, nós saímos desde o Espírito Santo até o Cerrado Mineiro, Sul de Minas, e com a participação da Mogiana Paulista”, diz Silas Brasileiro, presidente do CNC.

A primeira oficina aconteceu na cidade de Patrocínio, no Cerrado Mineiro, com a participação de oito cooperativas e sete associações afiliadas. A organização do evento foi

feita pela Federação dos Cafeicultores do Cerrado.

No Sul de Minas já foram realizadas duas edições das oficinas nas cidades de Varginha e Guaxupé. Em Varginha, reuniram-se lideranças e técnicos das Cooperativas Minasul, Coccamig (e todas as suas afiliadas), além das entidades BSCA – Associação Brasileira de Cafés Especiais, Fundação Procafé e Assul – Associação dos Sindicatos Rurais do Sul de Minas.

O evento passará por todas as regiões cafeeiras do país. As cooperativas esperam que, através dessas reuniões, possam ser criados planos estratégicos que gerem subsídios à cafeicultura brasileira, integrando as expectativas de todos os setores envolvidos e visando um crescimento maior para uma das maiores riquezas do país.



CHEGOU VOLIAM TARGO: PRECISO NO CONTROLE DAS TRÊS PRAGAS DO CAFÉ.

- Alta eficácia para proteção das folhas e dos frutos do café.
- Longo período de controle.

BROCA-DO-CAFÉ

BICHO-MINEIRO

ÁCARO-VERMELHO

 **Voliam Targo**[®]

syngenta[®]

Produto em fase de registro no Paraná.
Informe-se sobre e realize o Manejo Integrado de Pragas.
Descarte corretamente as embalagens e restos de produtos.

ATENÇÃO Este produto é perigoso a saúde humana, animal e ao meio ambiente. Leia atentamente e siga rigorosamente as instruções contidas no rótulo, na bula e na receita. Utilize sempre os equipamentos de proteção individual. Nunca permita a utilização do produto por menores de idade.

CONSULTE SEMPRE UM
ENGENHEIRO AGRÔNOMO.
VENDA SOB RECEITUÁRIO
AGRONÔMICO.



c.a.s.a.
0800 704 4304

www.portalsyngenta.com.br

AGORA SIM A INTERNET CHEGOU AO CAMPO!

A HughesNet®, líder mundial em internet via satélite, é ideal para você que precisa de conexão em sua casa na área rural para checar a previsão do tempo, cotação da safra, falar com amigos e muito mais.

5

MOTIVOS

PARA VOCÊ
ESCOLHER
HUGHESNET



LÍDER MUNDIAL EM
INTERNET VIA SATÉLITE



WI-FI

WI-FI DE
PRESENTE



CONEXÃO
ESTÁVEL



INSTALAÇÃO FÁCIL
TÉCNICO VAI ATÉ VOCÊ



SUPORTE
TÉCNICO 24H

PLANOS
A PARTIR DE

10

MEGA
DE VELOCIDADE

E 30 GIGA
DE FRANQUIA

SAIBA MAIS

0800 878 5169

viasatelite.com.br

HughesNet®

AGORA SIM VOCÊ TEM INTERNET.

MINASUL CRIA SELO PARA PADRONIZAR COMERCIALIZAÇÃO DE **CAFÉS ESPECIAIS**

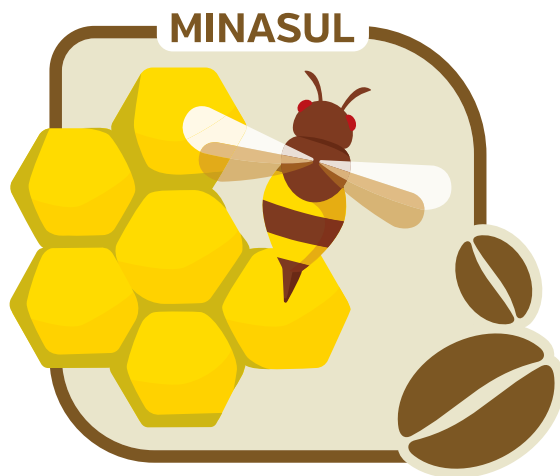


Classic Essence

• CANÁRIO-DA-TERRA •

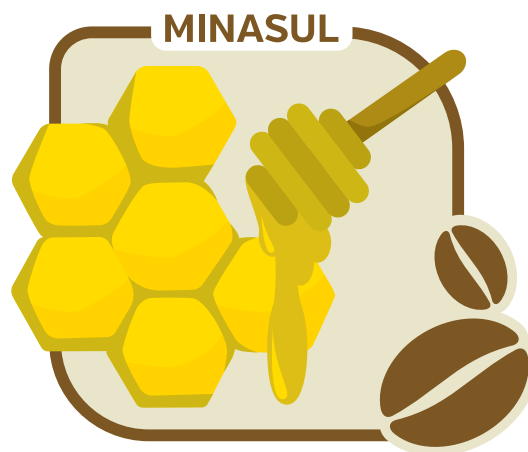


A produção de cafés especiais tem atraído cada dia mais a atenção dos produtores. No entanto, esse tipo de café demanda cuidados maiores para que atinjam os atributos necessários para serem classificados como especiais. Características físicas, origens, variedades, cor, tamanho e até mesmo questões ambientais e sociais, como o sistema de produção e condições de trabalho, influenciam na pontuação do produto. Desde 2011 trabalhando no auxílio ao produtor de cafés especiais e na comercialização desses cafés, a Minasul decidiu trazer uma novidade para produtores e compradores. Um selo de padronização dos cafés está sendo criado para facilitar a negociação do grão no mercado externo. Com esse selo, os



Candy Red Bourbon

• FAVO DE MEL •



Candy Yellow Bourbon

• FAVO DE MEL •

cafés serão segmentados de acordo com suas características.

“Nós vamos separar esses padrões por qualidade e atributo, ou seja, uma linha de cafés achocolatados, outra de cafés frutados e outra de cafés florais, e apresentar para o comprador. Essa padronização vai facilitar na hora em que ele quiser comprar café e vai agilizar para nós também, porque se o comprador conhecer os padrões e os números desses padrões, simplesmente ele vai pedir, do país onde ele estiver, a quantidade de contêineres que ele precisa, do número do padrão que ele quiser”, esclarece Francisco Lentini, supervisor do Departamento de Cafés Especiais e Diferenciados da Minasul.

O mercado de cafés especiais absorve informações a partir de 80 pontos, quando eles vão apresentar características mais adocicadas, mais finas, entre outros atributos que são comuns aos cafés especiais. Estes selos estão sendo desenvolvidos para padronizar essas características, facilitando a venda do produto.

“Fica fácil porque o cliente já conhece os padrões e isso agiliza o processo, já que não precisará mandar amostra para provar. Para o produtor também fica mais fácil, porque ele não perde tempo de pegar a amostra nas fazendas, enviar para os possíveis compradores e esperar que eles aprovelem para saber se vai dar negócio ou não. Tendo esse perfil traçado, vai facilitar muito a vida de todos os envolvidos na negociação”, ressalta Francisco.

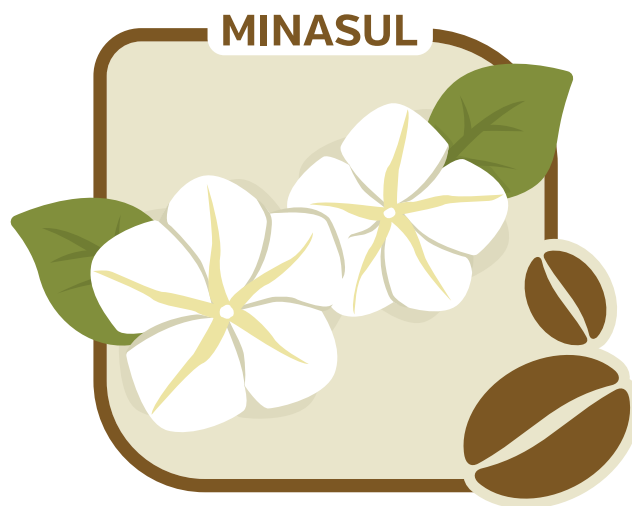
A estratégia foi desenvolvida pelos Departamentos de Cafés Especiais e de Marketing da Cooperativa. A expectativa é de que, com essa padronização, a cooperativa e os produtores agilizem o processo de comercialização dos cafés especiais.

“A criação desses cinco padrões vem para facilitar a vida do produtor e do comprador, dando uma agilidade maior para ambos. Os selos serão lançados e implantados, oficialmente, em 24 de maio, data em que se comemora o Dia Nacional do Café”, conclui Francisco.



Pulped Natural Elegance

•NATUREZA•



Reserve

•DAMA DA NOITE•

MINASUL OFERECE OPÇÃO NO MERCADO FUTURO

As instabilidades climática e dos preços do café são as duas maiores preocupações dos produtores. Não poder prever as alterações que o clima pode causar na produção muitas vezes tira o sono dos cafeicultores, principalmente para aqueles que estão negociando sua safra no mercado futuro. Na mesma medida, a oscilação do preço das sacas do café também causa grande preocupação.



Buscando uma forma de livrar seus cooperados dessas preocupações, a Minasul aderiu a uma novidade: um seguro de proteção do preço no mercado futuro. Esse seguro protege o produtor, principalmente aquele que já vendeu parte da sua produção antecipadamente, para que ele não tenha muitas perdas, caso o valor da bolsa de Nova Iorque fique bem mais alto do que o valor negociado antes da colheita.

“Essa proteção consiste, basicamente, em um seguro, muito semelhante a um seguro que nós fazemos de um automóvel, em que compramos uma proteção caso o veículo seja roubado. No caso do café é muito semelhante, como o produtor já vendeu parte do seu café, ele compra esse seguro que protege a alta”, explica Héberson Vilas Boas, Trader da Minasul.

Apesar dos riscos, negociar a safra no mercado futuro continua sendo uma das principais formas de negociação para o cafeicultor. “O produtor

não precisa ter medo. A orientação é fazer no máximo 30%. E, na entrega, se ele tiver um café inferior ou superior, a cooperativa consegue fazer o ajuste para o cafeicultor”, comenta Héberson.

A opção pelo seguro é feita exclusivamente pelo cooperado e a Minasul não interfere nessa decisão, apenas busca atender e viabilizar as solicitações do próprio associado. Qualquer produtor pode aderir ao seguro. Para isso, o cooperado precisa procurar a cooperativa, que irá fazer uma análise e uma precificação de acordo com a sua necessidade.

“O foco é para os produtores que já venderam sua produção no mercado futuro, já que, às vezes, eles podem ter preocupações com geadas ou outras alterações que interferem muito no preço. Porém, qualquer produtor pode participar comprando o seguro, ele só precisa procurar a Mesa de Operações da Minasul e manifestar o interesse em adquirir essa proteção”, reforça Héberson.





25° CONCURSO QUALIDADE MINASUL DE CAFÉ: **LOTES FINALISTAS VÃO A LEILÃO**



Os cafés especiais produzidos pelos cooperados da Minasul têm ganhado cada vez mais espaço. Agora, além do mercado nacional, a demanda por lotes especiais do produto avança também para mercado internacional, embalada pelos pregões de um leilão em que as torrefadoras disputaram lance a lance os melhores grãos das propriedades cafeeiras do Sul de Minas.

Ao todo, foram à leilão, 612 sacas, sendo 376 Natural e 236 Descascado. O pregão foi organizado em parceria com a plataforma Bean Auction (www.beanauction.com). Desde que Minasul iniciou suas atividades de exportação, que a Bean Auction tem demonstrado especial interesse pelos nossos cafés de excelência, razão que levou a diretoria a apostar numa parceria com a mesma.

O objetivo, conforme lembram os organizadores, foi promover da melhor forma possível os cafés de qualidade da Minasul, bem como tornar o processo mais direto



e transparente para o cooperado. “Nós ficamos orgulhosos em ser a escolha da Minasul para representarmos o leilão e promoção dos cafés. E estamos empolgados com o potencial desta competição, que não somente promove seus produtores e fazendas ao mercado internacional como

também mostra toda a dedicação da Minasul em promover qualidade e aumentar/melhorar a reputação dos cafés especiais brasileiros”, enfatizou Tom Carew, Fundador e diretor, da Bean Auction.

Os organizadores ressaltam ainda que há



CONCURSO
QUALIDADE
MINASUL
DE CAFÉ



CONCURSO DE QUALIDADE

algum tempo o quesito quantidade vem sendo substituído por qualidade em diversos segmentos. Na atividade cafeeira não é diferente. A demanda por cafés especiais desponta como a menina dos olhos do setor, impulsionando investimentos e o ânimo dos cafeicultores que se empenham na produção de lotes cada vez melhores, antenados com esse nicho do mercado.

Na retaguarda de toda esta dedicação entra em cena o trabalho decisivo da Minasul que acompanha o passo a passo dos cafeicultores durante todo processo de produção e preparo dos grãos, culminando com o encaminhamento de amostras dos cafés especiais ao seu destino, ou seja, aos pregões que asseguram os melhores preços do mercado ao produto.

Nesta leva, o valor negociado foi de R\$ 628.676,00. Além do preço mínimo garantido, ainda foi distribuído mais de 14.000 em prêmios aos produtores participantes.

Os lotes de cafés tão espetaculares e prestigiados no leilão realizado pela Minasul, resultaram de uma criteriosa peneira que garimpou internamente, os melhores grãos produzidos pelos nossos cooperados.

A depuração dessa escolha, foi conhecida durante o resultado do 25º Concurso de Qualidade Minasul. O concurso teve o apoio da Nucoffee Syngenta e órgãos ligados ao Conselho Municipal de Café e em sua última edição, bateu recordes de inscrições. Ao todo foram 320 amostras foram analisadas - um número bem maior de participantes que das últimas edições.

Esse interesse maior pelo concurso, deixou-o também mais acirrado, já que a nota de corte das categorias posicionou-se bem acima das

notas mínimas de anos anteriores. Ao todo foram negociadas 612 sacas de café com valor médio de R\$ 979,19 cada.

Dos 30 lotes finalistas, foram retiradas as amostras enviadas as torrefadoras internacionais. Essa etapa do processo facilitou a divulgação aos compradores, antes mesmo deles começarem a dar os seus lances nos produtos que foram a leilão.

Com tantos resultados positivos e o prestígio do mercado internacional, os cooperados da Minasul, iniciam a colheita deste ano muito mais motivados. O objetivo agora é preparar, ainda com mais esmero, os cafés, cujas amostras irão para o próximo concurso. A expectativa, claro, é por uma multiplicação de amostras e novos recordes de qualidade.

Tecnologia farmacêutica aplicada na Agricultura



Fitofos-K "Plus"

Para melhorar a granação da sua plantação de café



AminoQuelant-K low pH



Nesta você pode confiar

www.agrowiser.com.br

(11) 4044-4300



ALLCAFÉ

Indústria e Comércio de Máquinas e Equipamentos Agrícolas LTDA.

R. Congonhas, 9999 - Bairro: Chorão
Campestre-MG

email: alcafemaquinas@bol.com.br



3743-1700 / 3743-2409 (Fabrica)

98853-9489 / 99929-0645 Representante de Vendas (Guilherme)





MINASUL ELEGE OS MEMBROS DO **CONSELHO FISCAL** 2018/2019

Os novos membros do Conselho Fiscal da Minasul para o biênio 2018/2019 foram eleitos em Assembleia Geral Ordinária (AGO) no dia 22 de março. Durante o encontro, que contou com cooperados de Varginha e dos municípios onde a Minasul se faz presente, o Presidente, José Marcos Rafael Magalhães, apresentou a evolução da Minasul desde que a atual diretoria assumiu a gestão. “Tivemos todas as propostas da diretoria aprovadas por unanimidade. Sentimos isso como um voto de confiança muito importante e que aumenta ainda mais nossa responsabilidade para continuar nosso trabalho”,



comentou José Marcos.

Na sequência, foram exibidas as demonstrações financeiras e o parecer do Conselho Fiscal. A assembleia decidiu, também, a destinação das sobras do exercício 2017, que teve como proposta, feita pela diretoria, o reinvestimento das mesmas.

O Conselho Fiscal para o exercício 2018/2019, ficou composto pelos cooperados Gustavo Rennó Reis Almeida, Adriano Corrêa Brito, Christiane Pereira de Brito, Evandro Ferreira, Matheus Rezende Moraes e Teodoro Telles Martins.



wolthers  douqué

MINASUL SELA PARCERIA COM **IMPORTADORA AMERICANA** WOLTHERS DOUQUÉ

A Cooperativa dos Cafeicultores da Zona de Varginha – Minasul agora tem presença no mercado americano. A cooperativa, que é uma das maiores empresas cooperativistas do país, e também uma das que mais tem crescido ao longo dos anos, poderá agora agregar ainda mais valor aos seus cafés.

Buscando uma posição de destaque no agrogócio, a cooperativa se internacionalizou e consolidou, em abril, a marca Minasul USA. O projeto é fruto de uma parceria com a importadora Wolthers Douqué, que atenderá os torrefadores americanos no modelo just in time, em qualquer local dos Estados Unidos.

A Wolthers Douqué é uma importadora americana de cafés arábica que há 26 anos tem participado ativamente do comércio do café nos Esta-

dos Unidos. Criada em 1977, a Wolthers Douqué importa cafés de toda a América Latina e outros continentes produtores. A sede da empresa está localizada na cidade de Fort Lauderdale, norte da Flórida, e ainda possui um escritório de vendas em São Francisco.

Com essa parceria, a cooperativa poderá negociar qualquer quantidade de café, em pequena e grande escala, diretamente para compradores com atendimento a pronta entrega. O café sul mineiro irá chegar com mais facilidade até os comércios americanos.

Com o programa Minasul USA, a cooperativa espera que, nesse primeiro ano de parceria, as vendas diretas cheguem a 40 mil sacas. A Minasul está levando o café mineiro para todo o mundo e trazendo cada vez mais benefícios para os seus associados.





MINASUL LANÇA PROGRAMA DE **MARKETING 2018**

Cada vez mais engajada em oferecer a melhor assistência ao produtor rural e fortalecer o nome da empresa no mercado agrícola, criando meios mais eficientes de acessos a esse mercado, a Minasul lançou o programa de Marketing 2018. Empresas parceiras e fornecedores foram convidados a participarem do programa e se aproximarem

cada vez mais do público do setor.

Há 60 anos trabalhando em benefício do cooperado, a Minasul possui hoje 6,8 mil associados diretos e atende a cerca de 18 mil, através da intercooperação com outras importantes cooperativas agrícolas. A Minasul esteve, em 2017, entre as maiores e me-

lhores empresas do país, eleitas pela revista Exame, além de atingir a terceira colocação no ranking das maiores exportadoras de café do Brasil.

Os resultados da Minasul são surpreendentes. A empresa atingiu um faturamento de R\$ 20 milhões a mais do que a meta do último ano e espera um cresci-



mento ainda maior em 2018. Um desenvolvimento que só foi possível devido a um trabalho eficiente, que englobou ofertas de milhares de produtos e condições diferenciadas de pagamento.

Trabalhando para que esses números aumentem cada vez mais, a Minasul acredita e investe em projetos e eventos

que levem maior tecnologia ao cooperado, como a FECOM, uma das maiores feiras de negócios da região, que dá ao produtor a oportunidade de trocar café por produtos.

A cooperativa acredita no poder da comunicação e tem como lema “quem não se mostra, não existe”. Por esse

motivo, a empresa lançou mais uma vez o Programa de Marketing da Minasul, que dá a oportunidade aos parceiros de se comunicarem e se aproximarem do produtor, pois é através dessa ferramenta que as empresas poderão agregar valor às marcas e construir uma relação de confiança e fidelidade com seus clientes.



CORTE E ESQUELETAMENTO DE CAFÉ ALESSANDRO

Imagem meramente ilustrativa.



ALUGA-SE

**TRATOR
CAFEIEIRO E
AGRÍCOLA COM
TRINCHA
ESQUELETADEIRA**

**DECOTADEIRA
VARREDOR
DE CAFÉ
ENSILADEIRA**

**GRADE
ARADORA
COLHEITADEIRA
DE CAFÉ**



35 3264-2345 | 35 98858-0253
35 99957-8848 | 35 99762-8848

50 anos

Yoorin®

Fertilizantes

A fonte de nutrientes
que você confia



YOORIN Fertilizantes
é uma empresa do
Grupo Curimbaba



GRUPO CURIMBABA

www.grupocurimbaba.com.br

PLATAFORMA GLOBAL DO CAFÉ PROMOVE A **SUSTENTABILIDADE DA AGRICULTURA**



“A AGRICULTURA SUSTENTÁVEL TEM SE DIFUNDIDO AO LONGO DOS ANOS E SE TORNADO UMA NECESSIDADE DESDE QUE O MUNDO COMEÇOU A PASSAR POR GRANDES PROBLEMAS AMBIENTAIS. PRODUTOS SUSTENTÁVEIS TÊM TIDO CADA VEZ MAIS PROCURA NO MERCADO E O VALOR DELES TEM CRESCIDO DE FORMA SIGNIFICATIVA”.

Eduardo Chagas Matavelli – Engenheiro Agrônomo da equipe de coordenação da Plataforma Global do Café.

Suprir as necessidades de produção e respeitar o meio ambiente, proporcionando qualidade de vida à população, têm sido um dos grandes desafios do agronegócio atual. Um grande número de empresas e de parceiros está hoje engajado em suprir essa demanda e levar sustentabilidade à agricultura mundial.

Uma das empresas pioneiras na busca pela agricultura sustentável é a Plataforma Global do Café (GCP, da si-

gla em inglês). A associação reúne mais de duzentos membros da cadeia produtiva do café e atua em oito países produtores, que criam suas próprias estratégias sustentáveis no campo e trocam informações e experiências. “A Plataforma busca contribuir para melhores condições de vida de produtores e trabalhadores do café, assegurando sua permanência na atividade enquanto protegem os recursos naturais. Para isso, a Plataforma Global do Café desenvolveu, de maneira



coletiva, diversas ferramentas de apoio e informação ao produtor”, explica Eduardo Chagas Matavelli, engenheiro agrônomo da equipe de coordenação da Plataforma Global do Café.

No Brasil, a GCP conta com 54 instituições membros

e dezenas de parceiros. Ela age em duas instâncias: técnica e política. A primeira se dá através do Grupo de Trabalho Brasil, que é responsável pela proposição e concepção de ações voltadas à sustentabilidade. E a segunda, através do Conselho Consultivo Nacional, que estabelece estratégias e valida iniciativas.

Desde o ano de 2012, uma das Ações da Plataforma, o Programa Brasil de Sustentabilidade, estimula e difunde práticas sustentáveis na cafeicultura, trazendo mais benefícios ao produtor e para a cadeia como um todo, para que tenham mais benefícios econômicos, sociais e ambientais.

A GCP Brasil participa todo ano de diversos eventos voltados para o agronegócio, de forma a difundir as ideias de sustentabilidade nas feiras. Este ano, a empresa esteve presente na 4ª FECOM - Feira de Negócios Cocatrel Minasul e promoveu o Currículo de Sustentabilidade do Café, o CSC.

Uma ilustração, conhecida como



Fazendinha, foi apresentada pela Plataforma na Feira e mostrou quais são os 18 itens fundamentais do Currículo de Sustentabilidade do Café, que são o foco da Associação. A demonstração teve por objetivo mostrar ao produtor que uma fazenda sustentável é benéfica ao produtor e à propriedade.

O programa da Plataforma é voltado especialmente para pequenos e médios produtores de café, já que o objetivo da sustentabilidade do agronegócio é um trabalho a longo prazo. Os oito países que fazem parte do projeto são Colômbia, Honduras, Peru, Indonésia, Uganda, Quênia, Vietnã e Brasil.

A Minasul muito se orgulha de ser membro efetivo da Plataforma Global do Café.

NIMITZ

Quando a realidade é melhor
que a expectativa, é **Nimitz®**.

NIMITZ

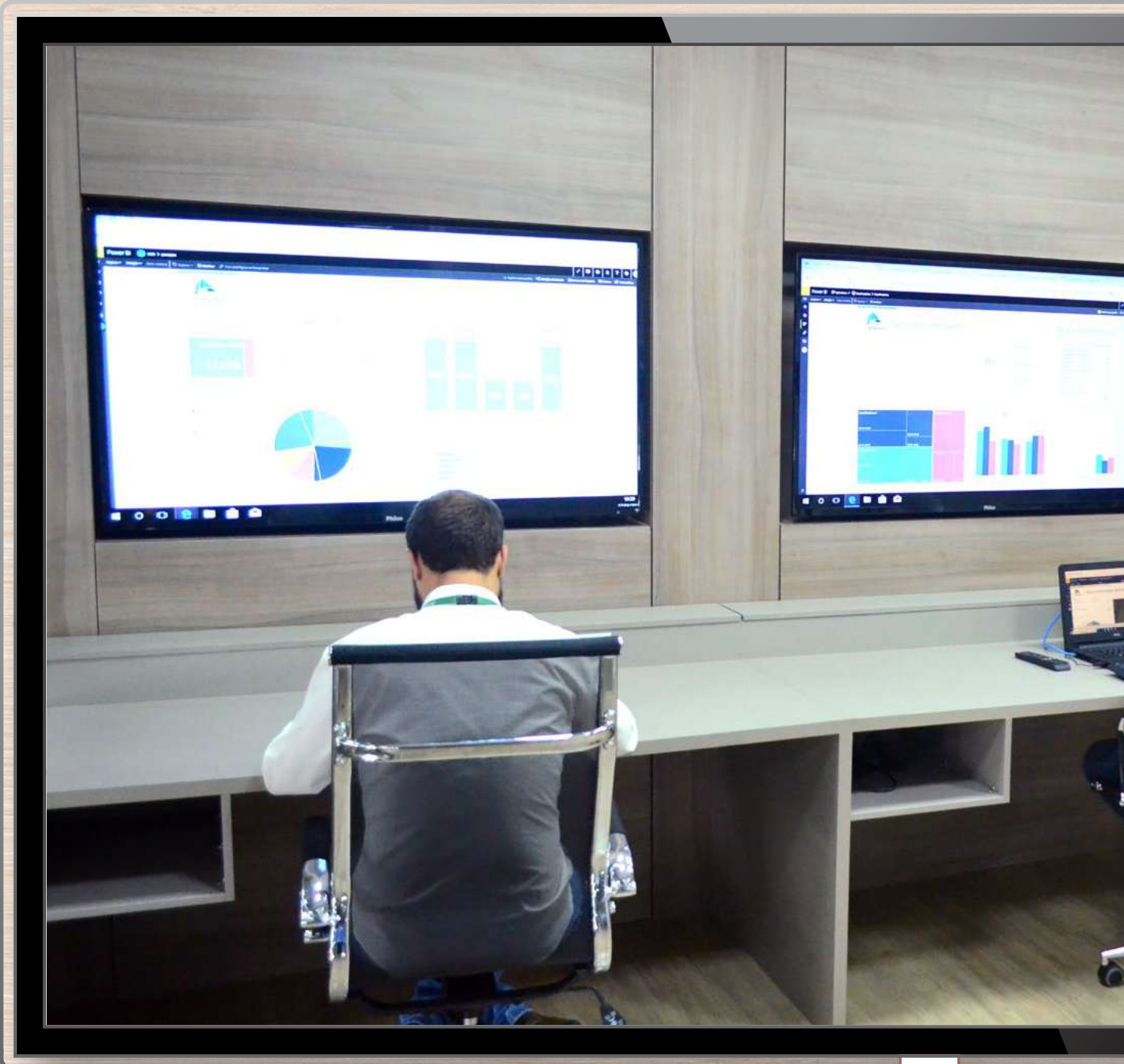
#nematicidareal

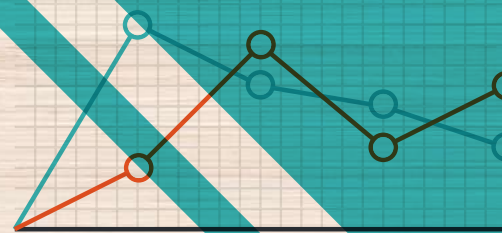
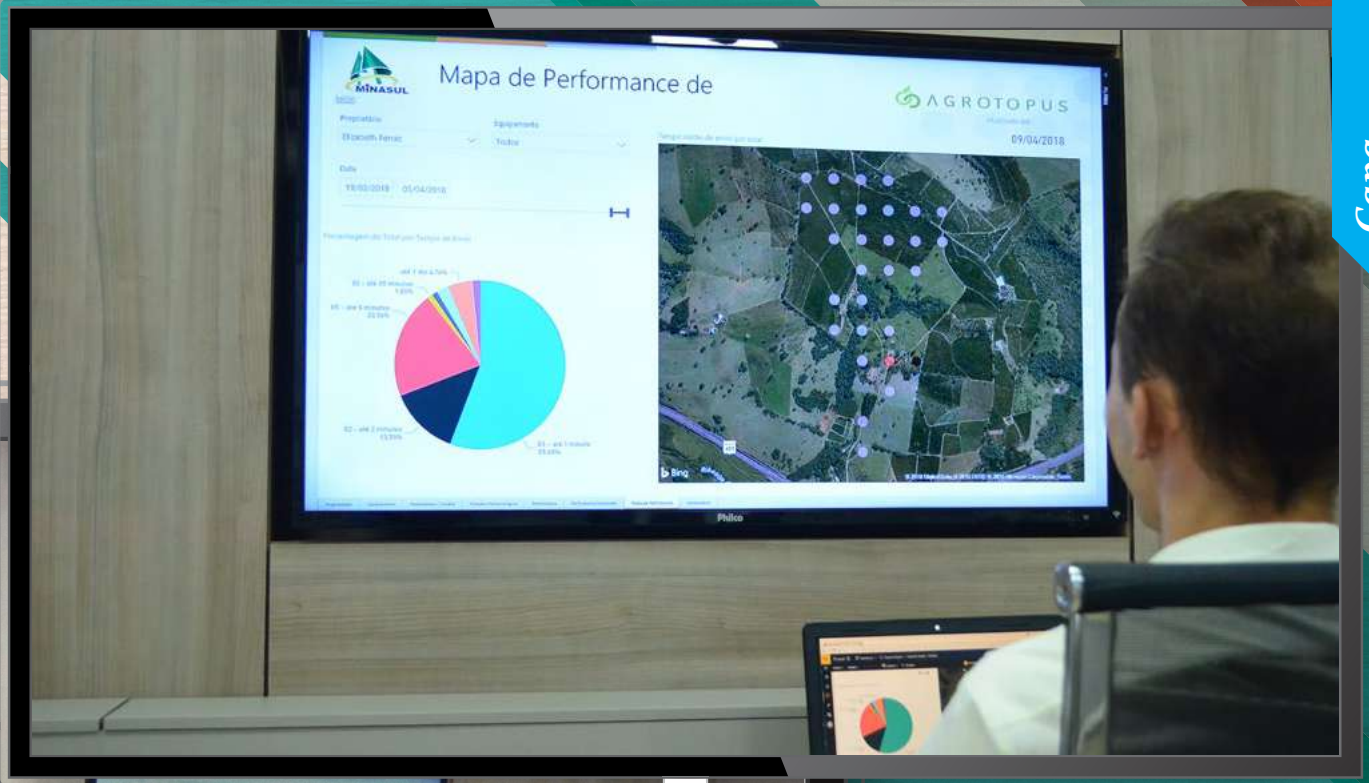
ADAMA



adama.com

MINASUL IMPLANTA CENTRO DE **CONTROLE DE OPERAÇÕES**





A Minasul – Cooperativa dos Cafeicultores da Zona de Varginha deu mais um passo importante para o seu crescimento e o desenvolvimento dos seus cooperados. Mostrando a força que possui e se destacando no universo do cooperativismo, a empresa criou o CCO - Centro de Controle de Operações, sistema inédito no universo de gestão de cooperativas e mantido por alta tecnologia.



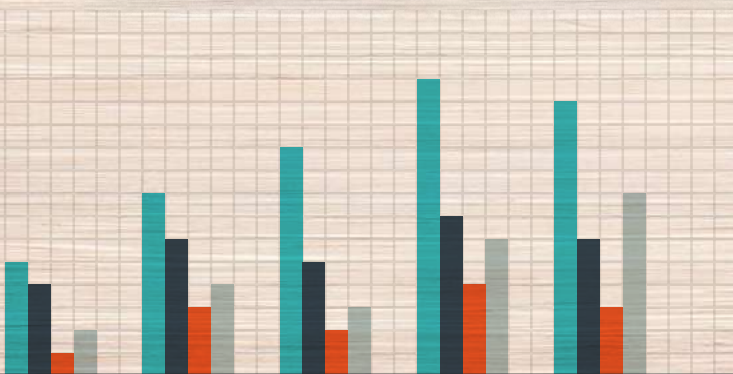
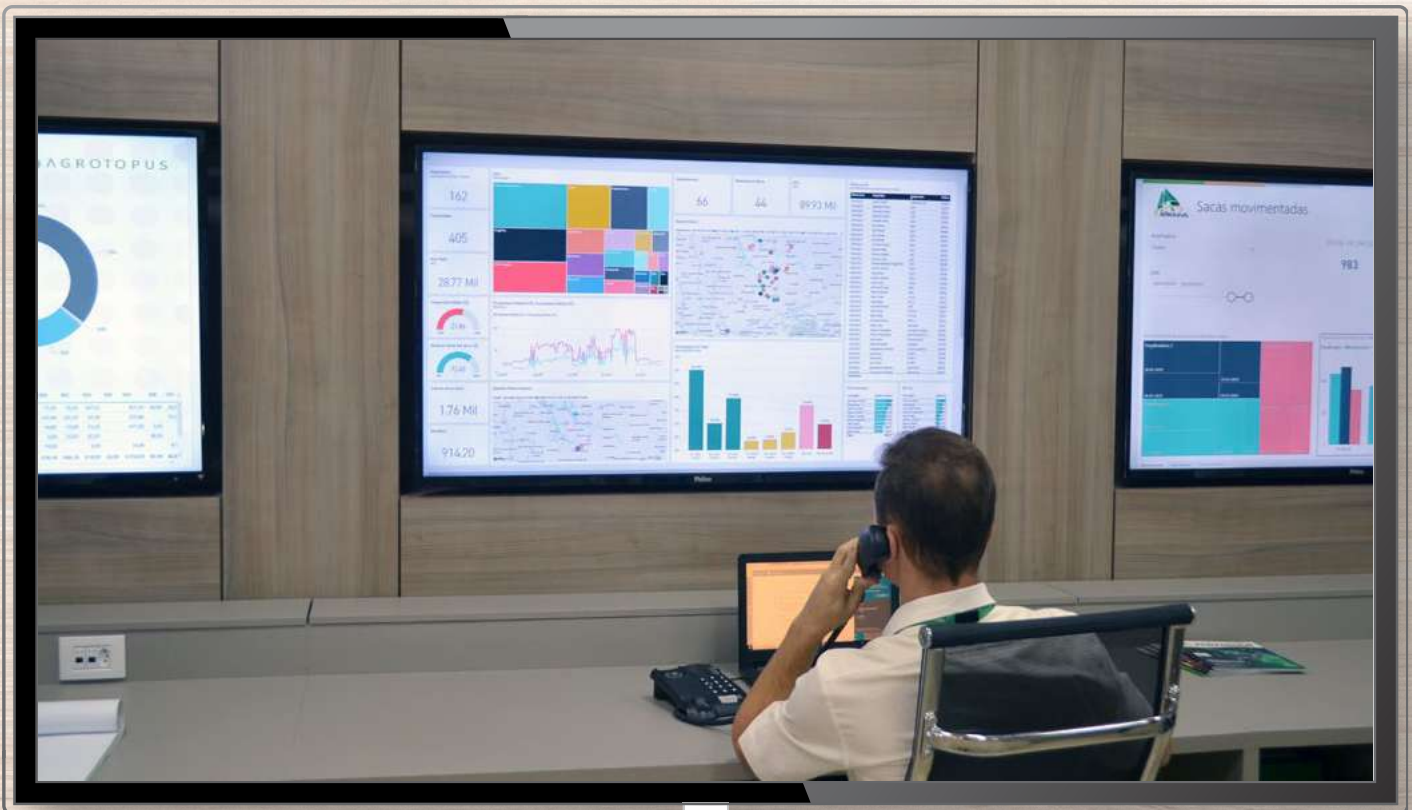
Todas as operações internas, bem como monitoramento dos serviços de base tecnológica que a Minasul presta aos seus cooperados serão, a partir de agora, responsabilidade de uma unidade. O centro de operações irá controlar, em tempo real, todas as transações feitas pela empresa, como o recebimento de cafés e o desempenho dos armazéns.

“O CCO simboliza um importante passo no sentido de implantarmos novas ferramentas tecnológicas que reduzam o custo de produção e agregam valor

ao nosso cooperado”, ressalta Luis Henrique Albinati, diretor de Novos Negócios da Minasul.

Além disso, a ocupação e a disponibilidade dos cafés também serão monitoradas de forma permanente. Outro sistema que também receberá controle é o de automação. Através desse monitoramento, será possível saber se o sistema está funcionando de forma correta, bem como detectar possíveis falhas e perda de capacidade de trabalho, tornando a manutenção mais rápida e eficaz.

Visando um auxílio maior aos



cooperados da Minasul e com o objetivo de levar informação ao produtor, dentro do CCO está sendo feita uma monitoração operacional dos sistemas de telemetria e da rede de estações climáticas. Tudo isso gera aos cooperados, através de aplicativos para smartphones, informações a nível corporativo ou específico.

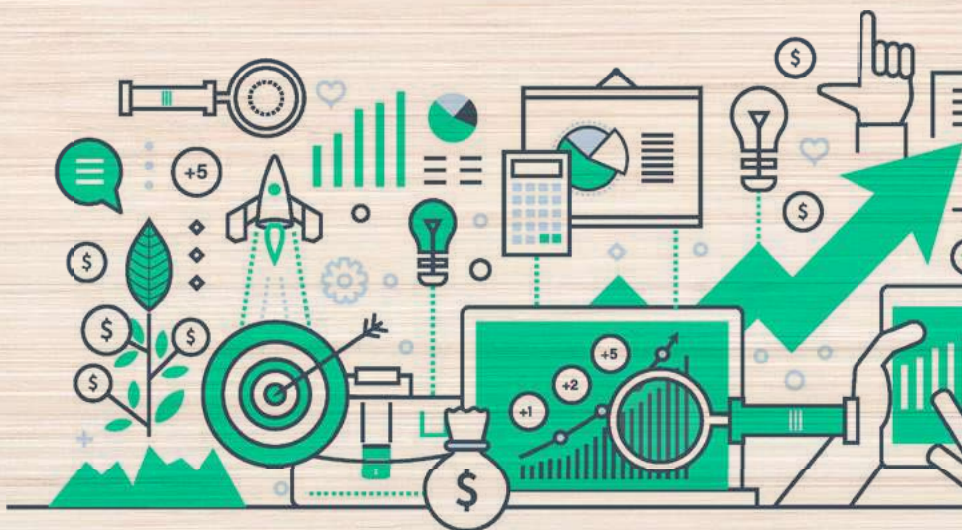
“Em síntese, o CCO permitirá à Minasul ter uma gestão mais precisa de seus recursos operacionais para suportar de forma rápida e inteligente as demandas, além de gerenciar a qualidade dos serviços digitais, tais como telemetria e informações climáticas, atualmente disponibilizadas aos associados”, conta Albinati.

Outra facilidade que será oferecida em breve pelo Centro de Controle de Operações é um sistema de ges-

tão rural, que fará parte dos serviços de ações e monitoramentos do CCO.

Com a implantação do Centro de Controle de Operações, a Minasul

avança ainda mais em direção ao sucesso. A cooperativa tem mostrado ao longo dos anos a força que tem e conquistado ainda mais associados que acreditam no trabalho do cooperativismo.



Dow Sementes

agora juntas são

 **BREVANT**™
Sementes

Soluções fáceis de escolher e simples de usar.

MINASUL É PATROCINADORA DO 11º VARGINHA ACESSÍVEL

O Codeva – Conselho Municipal de Defesa dos Direitos da Pessoa com Deficiência de Varginha já prepara a 11ª edição do Varginha Acessível, que acontece no mês de setembro, em comemoração ao Dia Nacional da Luta das Pessoas com Deficiência. A Minasul é parceira do projeto, que é referência na região.



O Varginha Acessível é um evento anual de fomento à conscientização e inclusão de pessoas com deficiência, que visa a garantia dos direitos de propagação e a importância do tema acessibilidade na cidade de Varginha. “Nossa expectativa em relação a essa edição é muito grande. Todos os anos nós temos uma presença maciça das pessoas, principalmente das escolas públicas e particulares de Varginha, que fazem várias apresentações artísticas e culturais sobre o tema do projeto, na culminância do evento, que é no dia 15 de setembro”, explicou Luiz Carlos Bruziguessi, presidente do Codeva.

Desde a fundação do conselho, há 11 anos, existe a luta pela inclusão das pessoas com deficiência nos diversos setores da sociedade. “Isso que é importante. Colocar essas pessoas em igualdade de condições com as outras. Sempre salientado que os deficientes são pessoas normais e queremos que elas possam sair de casa para lazer, estudar e trabalhar. O projeto foi criado para isso”, diz Bruziguessi.

Um projeto social que também tem o apoio da Minasul. “Para nós é uma alegria, uma satisfação e uma honra muito grande ter a Minasul conosco. Pois sabemos que a cooperativa é uma empresa que leva o nome de Varginha, de Minas e do Brasil para o mundo inteiro. Nós sabemos que a Minasul tem a sua parte social e foi através disso que conseguimos essa parceria. Para nós é motivo de muita alegria e queremos contar com a empresa nos projetos dos próximos anos”, concluiu Bruziguessi.





O MELHOR RETORNO PARA SEU INVESTIMENTO

SUPERN® COM ESTABILIZANTE AGROTAIN® EXCELÊNCIA EM FERTILIZANTES EFICIENTES Comercializado e Distribuído no Brasil pelo Grupo Fertipar

Um dos líderes no segmento de fertilizantes, a Fertipar traz para os agricultores o SuperN®: fertilizante a base de ureia tratada com AGROTAIN®, a mais avançada tecnologia de inibidor de urease comprovada pelo mercado. Uma inovação tecnológica apoiada em mais de 20 anos de pesquisas e resultados concretos. O estabilizador AGROTAIN® da Koch Agronomic Services é reconhecido por produtores ao redor do mundo para proteger o investimento no adubo nitrogenado e maximizar o potencial de rendimento.

Quando comparado com fertilizantes a base de nitrato, como por exemplo o nitrato de amônio ou nitrato de amônio e cálcio, o fertilizante SuperN® com estabilizante AGROTAIN® se destaca em quatro critérios de eficiência:

• Eficiência Agronômica

Desempenho semelhante ao dos nitratos: em centenas de ensaios em todo o mundo e em diferentes condições de solo e de clima e em diversas culturas, o Nitrogênio estabilizado proporcionou um nível de desempenho semelhante ao do nitrato de amônio.

• Eficiência Econômica

Maior lucro potencial do que os nitratos: o custo por unidade de Nitrogênio é o diferencial. Os fertilizantes a base de nitrato são normalmente mais caros. O alto desempenho do fertilizante SuperN® aumenta o potencial de lucro.

Fertilizante SuperN®: o Nitrogênio onde você quer. O Nitrogênio é um recurso valioso que deve ser usado com sabedoria. O fertilizante SuperN® permite que mais Nitrogênio aplicado alcance as raízes das plantas, minimizando a sua perda para o meio ambiente quando comparado com fertilizantes tratados com ureia.

Você está procurando um fertilizante nitrogenado mais eficiente? Consulte o seu revendedor sobre o SuperN® com estabilizante AGROTAIN®, o inibidor de urease de confiança de milhares de agricultores em milhões de hectares em todo o mundo.

No Brasil, SuperN® com estabilizante AGROTAIN® é distribuído exclusivamente pelo Grupo Fertipar.

• Eficiência Logística

Mais rápido e mais fácil do que os nitratos: o fertilizante SuperN® contém 33% de Nitrogênio a mais que o nitrato de amônio e 70% a mais que o nitrato de amônio e cálcio. Isso significa menos volume de produto e mais eficiência na aplicação do fertilizante.

• Eficiência Ambiental

Menor emissão de carbono do que os nitratos: a conscientização do impacto ambiental está aumentando. Pesquisa sugere que o Nitrogênio estabilizado pode reduzir a intensidade de carbono da colheita tanto quanto 15%, enquanto mantém altos rendimentos*.

Cada grão de SuperN® com estabilizante AGROTAIN® é produzido com estes critérios de eficiência.

* I. R. SYLVESTER-BRADLEY, D. R. KINDRED, S. C. WYNN, R. E. THORMAN AND K. E. SMITH EFFICIENCIES OF NITROGEN FERTILIZERS FOR WINTER CEREAL PRODUCTION, WITH IMPLICATIONS FOR GREENHOUSE GAS INTENSITIES OF GRAIN. THE JOURNAL OF AGRICULTURAL SCIENCE, AVAILABLE ON CJO DOI:10.1017/S0021859612000810. OS AUTORES DEFINEM A INTENSIDADE DE CARBONO COMO "EMISSÕES DE CARBONO POR HECTARE DIVIDIDO PELO RENDIMENTO DA COLHEITA" (TRADUZIDO DO INGLÊS). P. (6)



AMECAFÉ MANTIQUEIRA DECOLA NO PRIMEIRO ANO DE FUNDAÇÃO



Criada aproximadamente há um ano, a AMECAFÉ vem se consolidando no mercado cafeeiro do Sul de Minas. Formada apenas por mulheres, a associação tem o apoio da Minasul. A Cooperativa de Varginha reconhece a importância da responsabilidade social para com a entidade e para a produção do ouro verde na região. A Minasul foi a primeira cooperativa a apoiar a AMECAFÉ que, este ano, também participou da última edição da FECOM.

A Associação das Mulheres Empreendedoras do Café da Serra da Mantiqueira, ou simplesmente AMECAFÉ Mantiqueira, é uma entidade social sem fins lucrativos que, atualmente, congrega mais de 50 mulheres produtoras dos municípios de São Gonçalo do Sapucaí, Campanha, Cambuquira, Conceição do Rio Verde, Lambari, Heliadora, Pedralva, São Sebastião da Bela Vista e Jesuânia. Como é uma organização de lavouras montanhosas, os processos de colheita e pós-colheita são manuais. “Nós, mulheres, nos unimos para fortalecer nosso trabalho. Com isso, estamos colhendo resultados e conseguindo valor agregado no nosso café”, comenta Simone Carneiro, membro da AMECAFÉ.

sem fins lucrativos, que nasceu a partir do encontro de mulheres da indústria do café dos Estados Unidos e Canadá com produtoras de café na Nicarágua. Seguindo os fundamentos preconizados pela IWCA, tendo o objetivo de dar um caráter regionalizado com estrutura sócio jurídica, foram criados os capítulos nos países produtores e consumidores. Ao todo são 21 capítulos em todo o mundo, entre eles está a IWCA Mantiqueira.

A Minasul, uma das maiores cooperativas do Brasil, reconhece o trabalho desenvolvido pela associação e apoia a AMECAFÉ. “A parceria com a cooperativa é muito boa. A Minasul faz um trabalho social e de sustentabilidade com a gente. A cooperativa ajuda as cafeicultoras que produzem menos de 60 sacas de café. Ela também nos auxilia muito a participar de eventos, contribuindo com algumas despesas, inclusive em relação ao transporte”, comenta Simone.

Criada no dia 10 de julho de 2017, a associação surgiu da Aliança Internacional das Mulheres do Café - IWCA (International Women’s Coffee Alliance), também uma organização





A AMECAFE participou da última edição da FECOM e engrandeceu ainda mais a feira. “A parceria tem dado muito certo. Nós somos muito gratas com o apoio que a Minasul tem nos proporcionado e buscamos retribuir, participando de todos os eventos promovidos pela empresa”, fala Simone.



28 - JULHO 2017 - CPA DESIGN

Trituradores para restos de cultura que faz a diferença!



MKT Bertanha

A linha Trimax é destinada à trituração de restos de cultura, como: algodão, milho, feijão, crotalária, dentre outros cereais e leguminosas; aplicada também na derrubada de pastagens e outros tipos de cobertura verde para produção de massa vegetal; ideal para o preparo no sistema de plantio direto.

Equipamento desenvolvido para suportar o trabalho em grandes tarefas.



TRIMAX
2.5

O modelo **Trimax 2.5** é equipado com rotor único e possui o sistema de corte através de navalhas em "Y". Acoplado ao trator através do sistema de levante hidráulico (3 pontos) e apoiado sobre pneus laterais, que regulam a altura de corte.

- Opção de rolo de nível traseiro (substituindo os pneus laterais na regulagem de altura de corte).
- Opção de navalhas retas e transmissão dupla para acionamento do rotor, indicado para restos de cultura com materiais mais fibrosos (ex.: bananeira).



TRIMAX
CRUZADOR

Os modelos **Trimax Cruzador 3.4 e 4.5** são equipados com dois rotores desencontrados, acionados independentes entre si, que se cruzam de forma sobreposta no centro da máquina, evitando assim a ocorrência de falhas de corte provocadas pelos equipamentos com rotores alinhados; o sistema de corte também é através de navalhas. Acoplado à barra de tração do trator e apoiado sobre pneus laterais, que regulam a altura de corte.

Especificações

	2.5	3.4	4.5
Largura (com pneus)	3,30 m	4,15 m	5,25 m
Comprimento	1,30 m	2,20 m	2,20 m
Potência mínima requerida	75 CV	90 CV	110 CV
Altura de corte	0 a 200 mm	0 a 200 mm	0 a 200 mm
Largura de corte	2,30 m	3,40 m	4,50 m
Quantidades de facas	76	112	152

Conheça a solução completa para o manejo do café.



Nosso **Portfólio Café** conta com diversos produtos que auxiliam o **manejo eficiente do cultivo**, protegendo a sua lavoura e proporcionando a qualidade que o mercado exige.

Tudo para estar ao seu lado durante toda a cadeia, valorizar a **tradição do negócio**, oferecer **soluções eficazes**, adotar práticas sustentáveis e ajudar a construir o seu legado.

Aplique somente as doses recomendadas. Descarte corretamente as embalagens e restos de produtos. Incluir outros métodos de controle dentro do programa do Manejo Integrado de Pragas (MIP) quando disponíveis e apropriados. Uso exclusivamente agrícola. Registro MAPA: Opera® n° 08601, Cantus® n° 07503, Comet® n° 08801, Tutor® n° 02908, Fastac® 100 n° 002793, Nomolt® 150 n° 01393, Abacus® HC n° 9210, Caramba® 90 n° 01601 e Verismo® n° 18817.

ATENÇÃO Este produto é perigoso à saúde humana, animal e ao meio ambiente. Leia atentamente e siga rigorosamente as instruções contidas no rótulo, na bula e na receita. Utilize sempre os equipamentos de proteção individual. Nunca permita a utilização do produto por menores de idade.

CONSULTE SEMPRE UM ENGENHEIRO AGRÔNOMO. VENDA SOB RECEITUÁRIO AGRÔNOMICO.



BASF Café.

Tradição e qualidade estampadas em cada safra.

☎ 0800 0192 500

📘 facebook.com/BASF.AgroBrasil

www.agro.basf.com.br

BASF
We create chemistry

4ª FECOM: MINASUL E COCATREL NOVAMENTE UNIDAS PARA LEVAR **TECNOLOGIA AOS COOPERADOS**

A união entre as cooperativas Cocatrel e Minasul mostrou mais uma vez resultados impressionantes. Abordando o tema da “Intercooperação na Cadeia Produtiva”, as empresas realizaram mais uma edição de sucesso da FECOM, a Feira de Negócios Cocatrel Minasul.

Reforçando a importância da intercooperação, outras cooperativas estiveram presentes no evento e se impressionaram com a organização da feira. Participando pela primeira vez, Lucas Rafael Vargas, da Cooperativa de Oliveira, a CAPOL, ficou satisfeito e já planeja voltar nas próximas edições.



4ª FEIRA DE
NEGÓCIOS
COCATREL |
MINASUL

FECOM

JUNTOS COMPRAMOS MELHOR
Insumos, implementos e máquinas agrícolas.





“Este foi o nosso primeiro ano de participação na FECOM, gostei bastante da feira, estava muito bem organizada. Ano que vem pretendo convidar mais clientes aqui da região, levar até um ônibus com eles para participar”, conta Vargas. Várias opções em máquinas, insumos e implementos agrícolas estiveram à disposição dos cooperados, com alternativas de pagamentos facilitadas. Uma das preferidas foi a modalidade Barter, que permite a troca de café por produtos.



Unidas com o objetivo de aproximar os produtores às novidades tecnológicas disponíveis no mercado, as cooperativas levaram até o Espaço Cocatrel, em Três Pontas, cerca de seis mil visitantes ao longo dos três dias de exposição. Foram montados 70 estandes e concretizadas mais de R\$ 30 milhões em vendas pelas empresas parceiras e cooperativas.



Depois de meses de trabalho árduo para levar o melhor do mercado agrícola para o cooperado, a FECOM mostrou que a união entre as cooperativas e o esforço mútuo em favor do produtor rural podem render bons frutos. A expectativa dos produtores que adquiriram produtos na feira é de que a safra 2018 seja ainda mais produtiva.



Coloque o Fazendeiro na sua casa ou loja, acesse nossa loja online:
www.produtosfazendeiro.com.br

MELHOR DESEMPENHO E MAIOR DURABILIDADE COM PREÇOS ACESSÍVEIS PARA VOCÊ PRODUTOR



P1000



ECO SUPER



SECADOR ESTÁTICO

 **PINHALENSE**

(19) 3651-9200 - www.pinhalense.com.br



Knowledge grows

Quem produz café sabe como ninguém o quanto a qualidade é essencial. Por isso, a Yara investe constantemente em pesquisa e inovação na nutrição de plantas, desenvolvendo produtos cada vez melhores para gerar maior retorno financeiro aos cafeicultores. Tudo isso resulta numa relação de parceria que ajuda a agricultura brasileira a evoluir e prosperar.

**SATISFAÇÃO DO PRODUTOR.
PARA NÓS, NÃO EXISTE
RESULTADO MELHOR QUE ESSE.**



nossocafé 
by Yara





MINASUL: 60 ANOS DE SUCESSO

Já são 60 anos de história de uma das cooperativas que mais cresce e se desenvolve no estado, a Minasul. Completados em 26 de janeiro de 2018, as seis décadas de fundação da cooperativa são marcadas por muitos projetos de sucesso.

Tendo como base os valores do respeito, ética, transparência e compromisso, além de pautar o trabalho nos princípios básicos do cooperativismo, a Minasul comemora, neste ano, a satisfação do desenvolvimento da empresa e de seus



cooperados.

“Nós fazemos parte de um universo de um milhão e duzentas mil cooperativas pelo mundo, sendo um bilhão de cooperados diretos. Isso leva a quase quatro bilhões de pessoas cooperadas no mundo todo. É um universo que tem que ser mantido e desenvolvido, e é a garantia de realizarmos um mundo melhor para nós, nossos filhos e nossos netos”, conta José Marcos Rafael Magalhães, presidente da Minasul.



minhados à cooperativa, que fez a prova, avaliou e apostou nos grãos produzidos. Por meio da Minasul, conseguimos exportar o café, ter reconhecimento lá fora e, acima de tudo, um melhor preço pago na saca do produto. E eu estou muito feliz com isso”, contou o cooperado.

O trabalho desenvolvido pela cooperativa não para por aí. Nos últimos anos, a Minasul tem feito parcerias com grandes empresas que comprovam e solidificam o conceito de INTERCOOPERAÇÃO. É o caso da união com a Cocatrel, Cooperativa dos Cafeicultores da Zona de Três Pontas que, juntas, criaram a Usina Cocatrel Minasul (UCOM), que atua no segmento de armazenamento, rebeneficiamento, industrialização, comércio e exportação de café. Além disso, as cooperativas também criaram uma das mais importantes feiras de negócios agrícolas da região, a FECOM, com a última edição promovida em março.

A Minasul é uma das empresas que mais cresceu nos últimos anos e se tornou referência no modelo de cooperativismo. Atende a milhares de produtores espalhados pelo Sul e Sudoeste de Minas Gerais. São mais de 6,8 mil associados em 190 municípios mineiros. Desse total, 80% são produtores de cafés finos.

seus associados, para que eles possam ser melhores assistidos”, ressalta Silas Brasileiro, presidente do Conselho Nacional do Café.

“A Minasul evoluiu e se solidificou ao longo desses anos e agora está buscando a expansão, visando atender cada vez mais o seu cooperado e o seu produtor”, afirma José Edgard Pinto Paiva, diretor presidente da Procafé.

Um dos cooperados da Minasul que conhece na prática o excelente trabalho desenvolvido pela cooperativa é o produtor Marcos Frota. Aliando a boa gestão da fazenda ao auxílio técnico oferecido pela Minasul, o café produzido por ele na cidade de Carmo da Cachoeira, no Sul de Minas, ganhou o mundo este ano, sendo exportado para a Ucrânia e a Inglaterra.

Satisfeita com os resultados alcançados até o momento, a Minasul é grata a cada cooperado, parceiro e colaborador que faz parte dessa história. A cooperativa se prepara e trabalha para continuar se desenvolvendo e crescendo cada vez mais. “Parabéns a todos colaboradores, parceiros e cooperados da Minasul. Vamos continuar juntos construindo essa história grandiosa”, conclui José Marcos.

Além de dar ao cooperado a assistência que ele necessita em todas as etapas de produção, a cooperativa também possui duas lojas de insumos com mais de 15 mil produtos à disposição do produtor nas cidades de Varginha, Carmo da Cachoeira e, em breve, também em Lavras. Além disso, a Minasul possui escritórios de negócios nas cidades de Cambuquira, Conceição do Rio Verde, Elói Mendes, Monsenhor Paulo, Oliveira, Santana da Vargem e Três Corações. São sessenta anos de um trabalho incansável em busca do desenvolvimento da Empresa Cooperativista e seus cooperados.

“Nós fizemos diversas colheitas com separação de lotes. Esses cafés foram enca-

“A Minasul completa 60 anos de atividades ininterruptas gerando apoio para os nossos produtores. É uma cooperativa que trabalha dentro do princípio da sustentabilidade, buscando aproximar-se cada dia mais dos seus produtores, dos





CONCESSIONÁRIA MINASUL **MAHINDRA COMPLETA UM ANO DE ATIVIDADES**

Grandes parcerias têm sido uma das maiores conquistas da Minasul - Cooperativa dos Cafeicultores da Zona de Varginha ao longo dos anos. Através de bons parceiros a cooperativa se aproxima dos seus cooperados, leva tecnologia às propriedades e realiza bons negócios.

Há pouco mais de um ano, a Minasul ampliou seu leque de negócios e firmou uma importante parceria para a empresa e seus associados. A cooperativa se tornou Concessionária Mahindra, empresa líder na fabricação de tratores no mundo e, logo no início da operação, a Concessionária Minasul foi premiada e se tornou destaque nacional em vendas.

Para completar o ano de sucesso, a Mahindra foi, ainda, expositora exclusiva no segmento durante a 4ª FECOM - Feira de Negócios Cocatrel Minasul. Participando pelo segundo ano consecutivo, a empresa levou alguns produtos de destaque para a exposição e concretizou excelentes negócios, superando, no



primeiro trimestre de 2018, os números de vendas do ano passado.

“A FECOM foi um sucesso este ano. Nós atingimos a marca de 26 tratores vendidos na feira, praticamente o mesmo número de 2017. Foi muito bom, excelente para uma marca que é nova na região. No pós-feira, as negociações de tratores renderam mais seis máquinas. O faturamento da Minasul em relação à Mahindra do ano passado já vai ser superado agora em abril. Isso é excelente para a marca e para a cooperativa”, conta o supervisor Minasul Mahindra, Regis Caldas.

Apesar de não ter lançado nenhum produto novo na feira, as atenções dos visitantes se concentraram em dois produtos já conhecidos no mercado: o XTZ e o MPact – o buguinho da Mahindra. Toda a potência, economia, inteligência de operação e beleza, que já são marcas da Mahindra, puderam ser encontradas nos dois modelos que conquistaram o público da FECOM.



A empresa espera que, até o fim do ano, sejam lançados produtos novos que vão revolucionar o mercado e levar ainda mais eficiência e tecnologia para o homem do campo.

Com relação às vendas de tratores, a Concessionária Minasul Mahindra não poderia estar mais confiante. Depois do sucesso do primeiro ano de negócios, o esperado é que neste ano, as vendas cresçam ainda mais e superem a meta da empresa. Para alcançar esse feito, não falta muito, já que só no primeiro trimestre já foram alcançados 40% de vendas da meta total.



“A meta para 2018 é de 100 tratores e nós já faturamos 40 até o início de abril. Isso é muito bom. Estamos fazendo esse trabalho forte no campo para que em 2018 nós tenhamos muito sucesso”, ressalta Regis.

Todos esses números comprovam que grandes parcerias são fundamentais para o sucesso. Através dessas associações, o cooperado fica mais perto da tecnologia e cresce junto com as empresas e com a cooperativa. Esse é o desejo da Minasul, que tem sido mostrado todos os dias no trabalho que a cooperativa desenvolve.



PROFISSIONAIS de Ouro

DA MINASUL SÃO PREMIADOS COM VIAGEM INTERNACIONAL

Depois de um ano de muito trabalho e dedicação, chegou a hora da Minasul agradecer e premiar os seus colaboradores, principais responsáveis pelos bons resultados e metas alcançadas pela cooperativa durante o ano de 2017.

O reconhecimento pelo trabalho prestado à Minasul foi realizado através do Prêmio Profissionais de Ouro. No evento, realizado pela cooperativa em março, foram sorteadas nove viagens para o Uruguai, com direito a acompanhante.

Um dos sorteados que ganhou a viagem internacional, que irá acontecer entre os dias 10 e 14 de maio, é o assistente de armazém Willyan Faria. O colaborador ficou muito feliz com o prêmio e revelou que está na expectativa de sua primeira viagem internacional. “Eu achei muito bacana,

fiquei muito satisfeito. Me senti honrado de ser um dos privilegiados. A expectativa para a viagem é muito grande, pois é a primeira que vou para fora do Brasil”, conta Willyan.

A premiação dos Profissionais de Ouro já faz parte da agenda da Minasul e é uma forma da Cooperativa agradecer a dedicação dos profissionais durante o ano que passou e também de incentivá-los para que o próximo ano seja ainda mais produtivo.

“Nós sorteamos prêmios entre todos os colaboradores porque é uma forma de incentivarmos a fazerem cada vez mais e melhor pela cooperativa. Todos são essenciais, todos são fundamentais. Cada um na sua atividade, da mais simples a mais complexa, fez algo importante e fez o diferencial para nós”, conta Raquel Martins,

coordenadora de Gestão de Pessoas da Minasul.

A Cooperativa reconhece a importância de cada colaborador e o papel fundamental que eles têm no serviço prestado aos associados. É por causa do trabalho conjunto de dedicação dos funcionários e gestores, que a empresa tem hoje mais de 6,8 mil associados, em 190 municípios de Minas Gerais. São mais de 250 colaboradores levando ao produtor rural opções sustentáveis no agronegócio.

“A Minasul é uma empresa que olha muito o lado humano do funcionário. É uma alegria para a gente e nos sentimos realizados. A gente se dedica tanto o ano todo e vemos que a diretoria e os nossos chefes estão enxergando o nosso trabalho”, ressalta uma das colaboradoras da empresa.





UCOM VÊ NEGÓCIOS DECOLAREM



A UCOM – Usina Cocatrel Minasul está mais do que consolidada no mercado cafeeiro. Depois do início das operações em agosto de 2016, a empresa viu os negócios decolarem no ano passado. Para 2018, a expectativa é de voos ainda mais altos.

A UCOM atua no segmento de armazenamento, rebeneficiamento, industrialização, comércio e exportação de café. Processa, em média, 7.200 sacas por dia, mantendo em seu estoque estático cerca de 720 mil sacas. Tudo isso, graças à união da tecnologia de ponta, com profissionais capacitados em todos os setores e a força de vontade para fazer a riqueza brasileira prosperar.

Com total segurança e transparência na gestão de seus estoques, a UCOM possui um dos mais modernos sistemas de administração, no contexto World Class de Gestão, para apoiar suas operações, administração e negócios. “A UCOM tem como missão agregar valor ao café do produtor, sendo a opção mais confiável do mercado”, afirmou João Pedro Alvarenga, diretor executivo da UCOM.

A quantidade de cafés preparada pela UCOM em 2017 foi de 370 mil sacas de um total recebido de 670 mil, o que representa 55% (é chamado de taxa de conversão) de café bica corrida para café preparado. O estoque ao longo do ano de 2017 flutuou entre 240 e 500 mil sacas, totalizando uma movimentação de entradas e saídas de 1,3 milhão de sacas. “A expectativa para 2018 é prepararmos 750 mil sacas (rebeneficiamento), o dobro do ano anterior e, de movimentação, pretendemos atingir a marca de 1,8 milhão de sacas”, disse João Pedro.

A UCOM tem como diferencial a excelência do preparo do café, visando atender os mercados nacional e internacional, trazendo em seus valores o cumprimento do combinado, busca constante pela melhor solução e produzir com qualidade. “A UCOM está preparada, com profissionais bem treinados, para atender as cooperativas em suas demandas de exportação e clientes”, finalizou o diretor.



QUARTZO

O bionematicida de nova geração.
Na raiz da produtividade,
a tecnologia FMC.

- Nematicida biológico multicultura
- Perfeito para culturas com certificações internacionais
- Cria um Biofilme Biológico
- Otimiza a absorção de água e nutrientes
- Promove aumento de produtividade

QUARTZO. VAI DIRETO AO PONTO.

MULTICULTURA
**Foco
em
nematoides**

SEMEANDO E CULTIVANDO A VIDA, *Juntos*




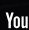


ATENÇÃO

Este produto é perigoso à saúde humana, animal e ao meio ambiente. Leia atentamente e siga rigorosamente as instruções contidas no rótulo, na bula e receita. Siga as recomendações de controle e restrições estaduais para os alvos descritos na bula de cada produto. Utilize sempre os equipamentos de proteção individual. Nunca permita a utilização do produto por menores de idade. Faça o Manejo Integrado de Pragas. Descarte corretamente as embalagens e restos de produtos. Uso exclusivamente agrícola.

CONSULTE SEMPRE
UM ENGENHEIRO AGRÔNOMO.
VENDA SOB
RECEITUÁRIO AGRÔNOMICO.

FMC

Copyright © Abril 2018 FMC. Todos os direitos reservados.

 /fmcagricola  /FmcAgricolaBrasil  /fmcagricola  /fmcagricola

fmcagricola.com.br

ACADEMIA DO CAMPO: **SUCESSO** ENTRE COOPERADOS



A agricultura, há muitos anos, deixou de ser vista como um negócio familiar e passou a ser encarada como um excelente empreendimento. Cada vez mais competitivo, o agronegócio tem atraído muitos investimentos e os produtores têm procurado soluções e meios de administrarem melhor suas fazendas, que hoje se tornaram empresas.

O comprometimento na melhoria e rentabilidade do trabalho no campo aumentou. Por isso, os produtores voltaram a frequentar salas de aula em busca de informações e conhecimentos que possam ajudá-los a gerir melhor os negócios. Desde o ano passado, o projeto “Academia do Campo”, desenvolvido pela Minasul com o objetivo de somar no desenvolvimento do tra-



ACADEMIA DO CAMPO



balho dos cooperados, leva formação e informações aos seus associados para os ajudar no gerenciamento das fazendas. “Nós vamos profissionalizar os nossos cooperados a níveis estratégico, tático e operacional. Queremos que eles saibam planejar o negócio deles e depois fazer um controle eficiente disso tudo”, conta Bernardo Lacerda Paiva, diretor da Minasul.

Iniciado em setembro de 2017, os cursos oferecidos pela Cooperativa têm atraído o interesse de muitos cooperados em dezenas de cidades do Sul de Minas. Cada módulo do curso apresenta um tema diferente e é voltado para as áreas de gestão de negócios e de pessoas. “O objetivo é transmitir ao produtor rural todo o conteúdo empresarial que ele possa aplicar em sua propriedade”, ressalta Raquel Martins, coordenadora de RH da Cooperativa.

Transformar e reconhecer o produtor rural como um empresário é uma meta que a Minasul está cada vez mais perto de realizar. Através da informação e do conhecimento transmitidos nos módulos do projeto Academia do Campo, o produtor leva mais qualidade e produtividade às suas propriedades. “Nós queremos transformar os nossos produtores em empresários rurais. Então, estamos transmitindo o que a Minasul está fazendo e o que os produtores podem fazer para melhorar as propriedades.”, afirma Bernardo.

Carlos Lussari, produtor rural e associado da Cooperativa, participou do primeiro módulo do projeto Academia do Campo, que teve o cooperativismo como tema. Carlos vê o projeto como uma oportunidade de aperfeiçoamento e acredita na prosperidade dos negócios. “A oportunidade que a Cooperativa está nos dando é para nos aperfeiçoarmos e tentarmos fazer com que o nosso negócio prospere. A única maneira de prosperar hoje em dia é através da informação. E vamos tentar aplicar no campo o que aprendemos aqui. Com isso, nós, produtores, vamos crescer e a própria cooperativa também vai se projetar, melhorando ainda mais para o próprio produtor.”, afirma Carlos.

MINASUL LEVA INFORMAÇÃO AO COOPERADO ATRAVÉS



DO PROJETO **vitrine do campo**



idades da região tiveram a oportunidade de conhecer as novidades tecnológicas e tirarem suas dúvidas. “A Minasul está levando informação para os produtores. Nós falamos das feiras, das metas, da parte técnica como amostragem de solo e tiramos dúvidas de classificação e também de mercado futuro”, comenta o coordenador de vendas de campo, Fabiano de Oliveira.

O projeto é uma verdadeira vitrine, que mostra informações e resultados reais que são oferecidos pelas empresas, dando a possibilidade ao produtor de es-

Todos os anos o produtor rural tem o desafio e a responsabilidade de fazer um bom planejamento da safra, visando maior desempenho e rentabilidade das lavouras. Conhecer os resultados reais dos produtos que serão usados nas propriedades é uma vantagem muito grande.

Visando esses benefícios, a Minasul realizou este ano a segunda edição do Vitrine do Campo. O projeto tem o objetivo de aproximar o produtor da cooperativa e empresas parceiras e, principalmente, agregar valor ao café produzido por ele. Produtores de várias





colher qual produto é mais vantajoso para sua lavoura. Várias empresas participam do evento e demonstram nas lavouras a eficácia dos produtos comercializados.

“Além de informações da Minasul, levamos empresas que montam campo demonstrativo e mostram a diversidade de seus produtos nos tratamentos culturais. Assim, o produtor pode verificar aquilo que é melhor para ele”, comenta Fabiano.

Este ano, o projeto aconteceu em fazendas de oito cidades da região, duas a mais do que na primeira edição. As cidades que receberam o Vitrine do Campo foram Cambuquira, Conceição do Rio Verde, Três Corações, Elói Mendes, Varginha, Carmo da Cachoeira, Coqueiral e Monsenhor Paulo. O Vitrine do Campo é mais um projeto de muito sucesso, idealizado e desenvolvido pela Minasul, para levar mais tecnologia com excelência aos cooperados.

COLETA E INTERPRETAÇÃO DE ANÁLISE DE SOLO

Por Eng. Agr. Fabrício Alves – Departamento Técnico Minasul

A análise de solo é o método que permite conhecer a capacidade de um determinado solo de suprir nutrientes para as plantas. É a forma mais simples, econômica e eficiente de diagnose da fertilidade das terras e constitui base imprescindível para a recomendação de quantidades adequadas de corretivos e fertilizantes para aumentar a produtividade das culturas e, como consequência, a produção e a lucratividade das lavouras.

O fornecimento de nutrientes, através da adubação e calagem, é muito importante para o sucesso da cafeicultura. Para se calcular a quantidade exata de fertilizantes e corretivos necessários para o desenvolvimento das plantas, o primeiro passo é a realização de uma amostragem de solo criteriosa, que possa representar a realidade daquele sistema de produção que será analisado.

Alguns pontos devem ser observados no momento de se realizar a amostragem de solos:

- A amostragem de solo pode ser realizada 30 dias após a última adubação.
- Para que a amostra seja representativa, a área amostrada deve ser a mais homogênea possível.
- Deve-se subdividir a propriedade ou área em glebas ou talhões.
- O tamanho de cada gleba não poderá ser superior a 10ha.
- Retira-se uma pequena porção de terra que será uma amostra simples. Para a formação de cada amostra composta deve-se coletar pelo menos 20 amostras simples por talhão.
- Durante a coleta das amostras simples, realiza-se a distribuição uniforme dos pontos dentro do talhão. Para isso, caminha-se em ziguezague na área amostrada.
- Os pontos de coleta estão localizados na faixa adubada, em geral sob a projeção da copa.
- Para a maioria dos casos as amostras simples são coletadas na camada de 0 a 20 cm.
- Após a coleta das amostras compostas, as mesmas devem ser identificadas corretamente e enviadas para o laboratório.
- De posse dos resultados da análise de solo, procede-se a interpretação e a recomendação de adubação.

A interpretação dos resultados da análise de solo irá definir quais quantidades adequadas de corretivos e fertilizantes deverão ser utilizadas, visando o pleno atendimento das exigências das plantas, visto que, se ocorrer na aplicação de doses inferiores teremos dificuldades em alcançar a produção máxima, assim como a aplicação de doses superiores à exigida, poderá causar desequilíbrios nutricionais e contaminação do lençol freático e cursos d'água e, em última análise, comprometimento na rentabilidade da atividade.

O custo de uma análise de solo é expressivamente

baixo diante dos benefícios que pode proporcionar, principalmente tendo em vista o elevado custo dos corretivos e fertilizantes, os quais consomem parcela significativa dos recursos destinados aos sistemas de produção agrícolas.

A Minasul possui, em seu Departamento Técnico, Engenheiros Agrônomos que podem auxiliar o cooperado na coleta, interpretação e recomendação de adubação, de forma que o resultado final seja realmente aquele que possa contribuir para o adequado manejo da fertilidade do solo e, consequentemente, aumento de produtividade e lucratividade.



Retirada de amostra de solo



Saquinho para amostra de solo



Retirada de amostra de solo

MAIS FORÇA E RESISTÊNCIA



TRIPLA APTIDÃO



MAIOR VIGOR
DAS PLANTAS



MAIS RESISTÊNCIA A
ESTRESSE CLIMÁTICOS

TORPED GOLD® é um organomineral classe A com 6% de carbono orgânico, solúvel em qualquer pH, contendo macro e micronutrientes complexados com aminoácidos.



www.oxiquimica.com.br

DERRIÇADEIRA DC 230

Motor para mais de 3 mil horas de trabalho

Jornada de trabalho mais longa sem necessidade de manutenção

Colhe mais e melhor. Rendimento em dobro



Brudden

EQUIPAMENTOS

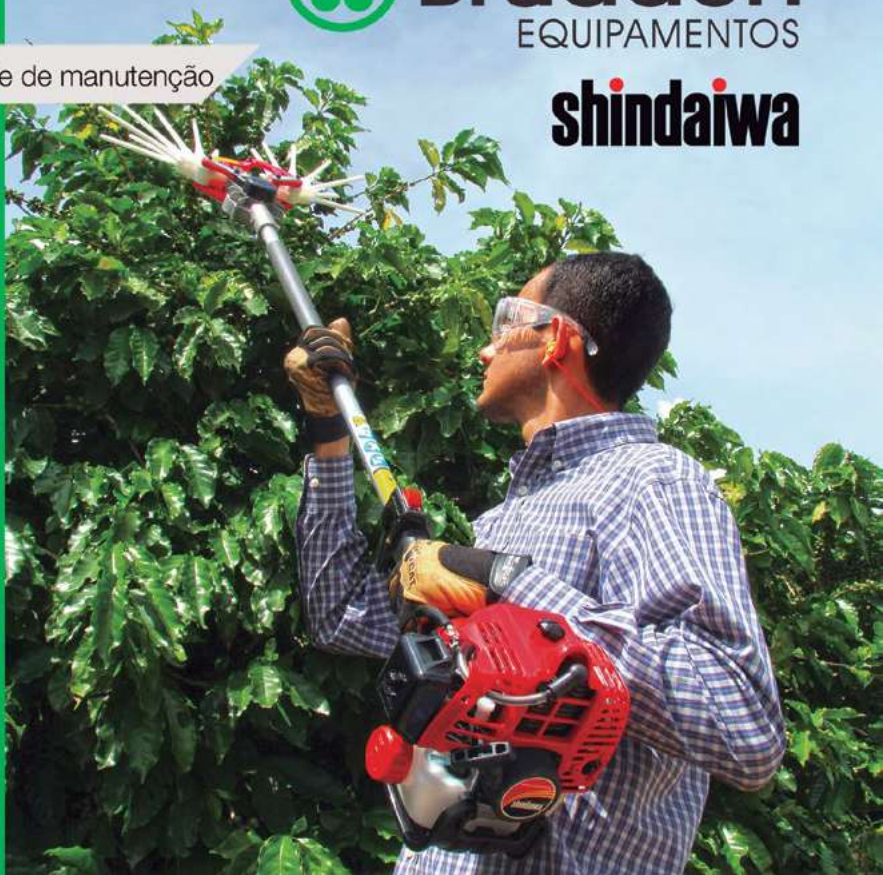
shindaiwa

DERRIÇADOR
DCM 11



DERRIÇADOR
DCM 12

DERRIÇADOR
DCM 15





UM NOVO MOMENTO

NO S.P.A. SAÚDE

O atual superintendente executivo do S.P.A. Saúde, Ricardo de Oliveira Garcia, anunciou, na última assembleia da instituição, uma série de ações que estão sendo lançadas para aprimorar cada vez mais o atendimento aos beneficiários dos planos de saúde. Uma delas é a campanha de captação de novas vidas para os planos, que leva o slogan “Novos tempos, novas

vidas”. Segundo o superintendente, trata-se de um amplo trabalho voltado ao aumento de novos beneficiários. “Um dos atrativos que estamos estudando é oferecer a isenção de algumas carências”. Para reforçar o aumento de número de vidas, ele informa que, paralelamente a essa campanha, será intensificada a captação de novas associadas. “Vamos contratar



um profissional especializado para levar os planos a novas associadas (cooperativas e associações de produtores rurais), nos estados de Minas Gerais e São Paulo. Esse crescimento é prioritário. Nossos planos passam de geração para geração e milhares de vidas vão usufruir, no futuro, dos benefícios idealizados por seus progenitores”, afirma.

MAIS PROJETOS

Também este ano serão implantados outros avanços na gestão do S.P.A. Saúde. Um dos principais é a implantação de um novo sistema de TI – Tecnologia da Informação. “Administramos diariamente valores altíssimos para os pagamentos de serviços prestados por médicos, hospitais, laboratórios etc., além do controle de liberações de guias, glosas, auditorias, entre outros. É preciso muita segurança para a tomada de decisões rápidas e seguras pelos gestores do plano,” diz.

A outra novidade será a criação da Central de Atendimento. Ela funcionará 24h, para atender as necessidades dos beneficiários e familiares residentes em diferentes cidades dos Estados de Minas Gerais e São Paulo. Também na próxima assembleia serão lançados o livro comemorativo do Jubileu de Prata e o I Concurso de Desenhos para dependentes de beneficiários, com foco na promoção da saúde. “Essas e outras ações in-

tegram um novo momento no S.P.A. Saúde e serão divulgadas com ênfase aos atuais e futuros beneficiários. O esforço e envolvimento direto de nossos conselheiros, parceiros, presidentes e diretores das associadas, representantes, integrantes de equipe e, principalmente, dos beneficiários, são fundamentais para o nosso crescimento”, conclui o superintendente, confiante no novo momento do S.P.A. Saúde.

BALCÃO DE OPORTUNIDADES

Vende-se botijão para sêmen bovino, marca VOLTA 20S MVE USA, com 37 doses de sêmen do touro SENEPOL Stephanus TE da Tufubarina, RG R 02070 da SEMBRA.
Contato: (11) 97364 1716

Vende-se uma colhedeira Case, ano 2000, automotriz, colar duplo, pneus novos, recolhedor bussolo, elevadores novos, motor ótimo e revisão permanente.
Contatos: (35) 98861 0192
(35) 98861 0193

Vendo atomizador costal Guarany motorizado 18 litros, novo (ainda na caixa.) Faço as mesmas condições de CPR para setembro de 2018.
Contato: (35) 99864 1983

Cuide da sua
saúde
antes que a
doença se instale



Planos **sem fins lucrativos** e **exclusivos** para
produtores rurais e seus **dependentes**.

Fale com seus amigos!

Recomende o S.P.A. Saúde aos colegas do campo que ainda não contam com nossos planos. Basta procurar o **posto de atendimento na Minasul**.

ANS - Nº 324493

Venha conversar com a gente!

Posto de atendimento do S.P.A. Saúde na Minasul:
Rua Silvio Cougo, 680 - Bairro Vila Paiva
Varginha - MG - Fone: (35) 3219.6914



O Plano de Saúde do Produtor Rural

CAFÉ COM TUDO

AROMA DE BONS NEGÓCIOS



DE 24 A 27
DE MAIO

EXPOSIÇÕES,
SHOWS E PROMOÇÕES

PROGRAMAÇÃO COMPLETA NO SITE
CAFECOMTUDO.COM.BR

REALIZAÇÃO



CO-REALIZAÇÃO

